

# DVS Verteilsystem

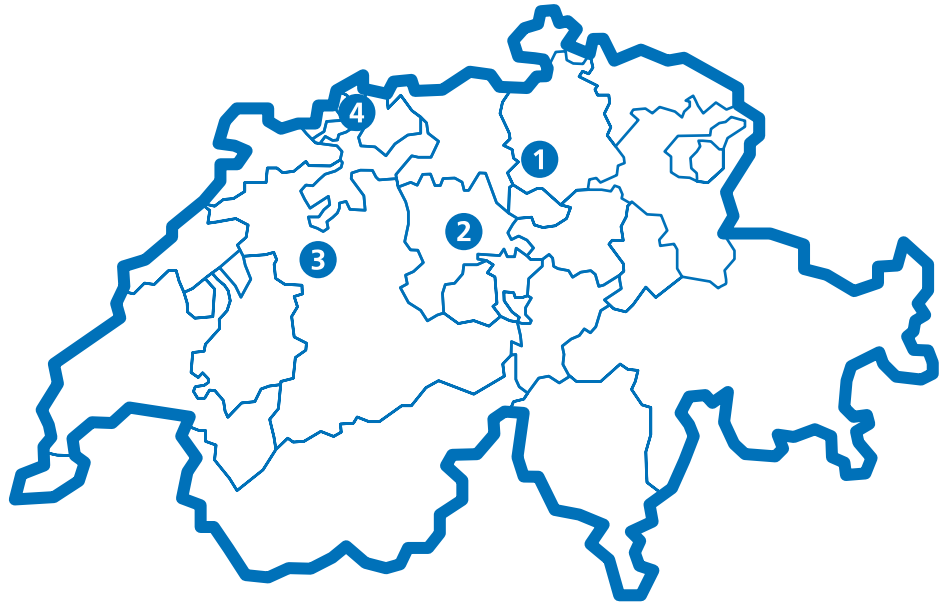
Technischer Katalog 2021

# Inhaltsverzeichnis

Dresohn Standorte .....	3
DVS Verteilsystem .....	5
Basisverteiler .....	6–8
Stützen .....	9
Endstücke .....	9
Kopfteile .....	10–11
Kanäle und Kanalformteile .....	12–13
Flach-Kreuzungsstücke .....	14
Einlegebögen .....	14
Überströmelemente .....	15
Aussen- und Fortluftkästen .....	16
Schalldämpfer .....	17
Revisionsdeckel .....	18
Zubehör .....	19
Anschlusskästen .....	20–25
Anschlussdosen .....	26–29
Lüftungsgitter .....	30–55

# Dresohn Standorte

## Standorte Schweiz



### Adressen

**1** Dresohn AG  
Im Grindel 39  
CH-8932 Mettmenstetten

Tel.: +41 43 466 77 99  
info@dresohn.ch

**2** Dresohn Innerschweiz AG  
Meierhofstrasse 4  
CH-6032 Emmen

Tel.: +41 41 260 05 15  
luzern@dresohn.ch

**3** Dresohn Bern AG  
Wylerringstrasse 34  
CH-3014 Bern

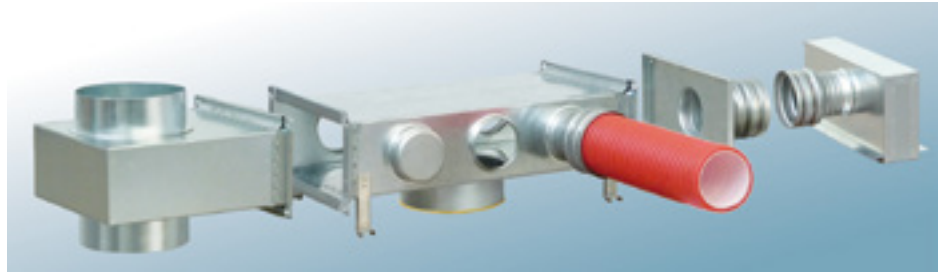
Tel.: +41 31 332 13 82  
bern@dresohn.ch

**4** Dresohn Basel AG  
Hochbergerstrasse 15  
CH-4057 Basel

Tel.: +41 61 631 22 88  
basel@dresohn.ch



# DVS Verteilsystem



## **Verteilersystem**

Äusserst universelles Luftverteilsystem für die Komfortlüftung, durch das die Installation der Luftleitungen und deren besser gesicherte Ausführungsqualität mit geringerem Installations- und Kostenaufwand realisierbar werden.

## **Basisverteiler**

Basisverteiler werden zwischen die Armierungen eingelegt, die Montagefüsse mit kleiner Auflagefläche sind bereits vormontiert, Anschlüsse für Kopfteile oder Kanalstücke in den Nenngrössen DN 100, 125 und 160 mit Standarddrahmen.

## **Vielzahl von Variationsmöglichkeiten**

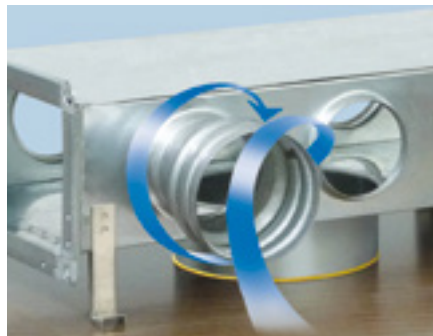
An die Basisverteiler können einseitig bis sechs, beidseitig bis zwölf Standardkombinationen angeschlossen und – je nach Anwendung – mit einem Revisionsstutzen DN 160 und eckigem Revisionsstutzen 400 × 200 mm versehen werden. Das Spezielle: Alle Verbindungen zu den Einlegerohren sind mit einem neuartigen flexiblen Kombischraubsystem für Einlegerohre versehen.

Material: sendzimir verzinktes Blech.

## **Universeller Kombistutzen mit Gewinden**

Die Einlegerohre werden am Basisverteiler mittels einem Kombianschluss (Gewinde) plus dem einschraubbaren Kombistutzen schnell, dicht und vor allem haltbar angeschlossen. Anschlüsse, die nicht benötigt werden, sind durch einen schraubbaren Blinddeckel am Kombianschluss verschliessbar. Einlegerohre in den Dimensionen 75/90/110 und Spirorohre DN 100 passen auf den jeweiligen Kombistutzen.

## **Gewinde**



Schnell und rationell werden die Kombistutzen an die jeweilige Position des Verteilers gesetzt. Dank dem kanalseitigen Schraubgewinde (Kombianschluss) können die Kombistutzen schnell und einfach auf eine andere Position gesetzt werden.

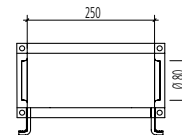
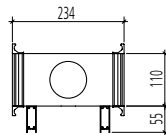
# Basisverteiler

## ohne Revisionsstutzen

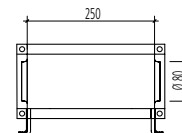
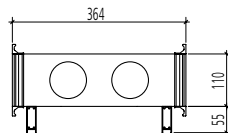
Basisverteiler werden zwischen die Armierungen eingelegt, die Montagefüße (V2A) sind bereits vormontiert. An die Basisverteiler können bis maximal 14 Standardkombinationen angeschlossen werden. Die Kunststoffdeckel müssen vor dem Einbetonieren entfernt werden und durch einen Blindstutzen (Artikel-Nr. 8050) ersetzt werden. Inklusiv Schraubenkit, Material: sendzimir verzinktes Blech



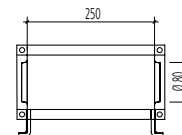
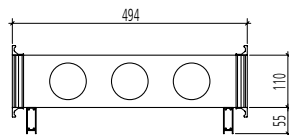
**Basisverteiler 1/1, DVS 1**  
Artikel-Nr. 8001



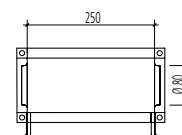
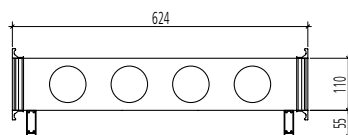
**Basisverteiler 2/2, DVS 2.1**  
Artikel-Nr. 8002.1



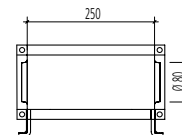
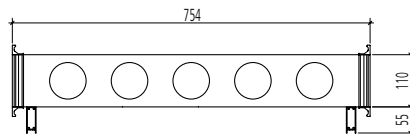
**Basisverteiler 3/3, DVS 3.1**  
Artikel-Nr. 8003.1



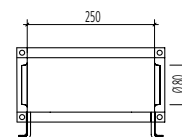
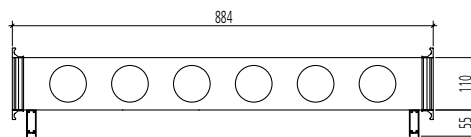
**Basisverteiler 4/4, DVS 4.1**  
Artikel-Nr. 8004.1



**Basisverteiler 5/5, DVS 5.1**  
Artikel-Nr. 8005.1



**Basisverteiler 6/6, DVS 6.1**  
Artikel-Nr. 8006.1



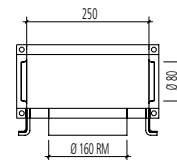
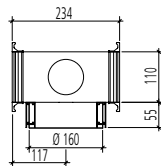
# Basisverteiler

## mit Revisionsstutzen DN 160

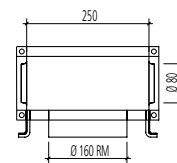
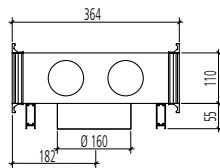
Basisverteiler werden zwischen die Armierungen eingelegt, die Montagefüsse (V2A) sind bereits vormontiert. An die Basisverteiler können bis maximal 14 Standardkombinationen angeschlossen werden. Die Kunststoffdeckel müssen vor dem Einbetonieren entfernt werden und durch einen Blindstutzen (Artikel-Nr. 8050) ersetzt werden. Inklusiv Schraubenkit, Material: sendzimir verzinktes Blech



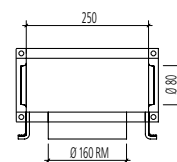
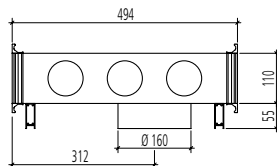
**Basisverteiler 1/1, DVS 1.1**  
Artikel-Nr. 8001.1



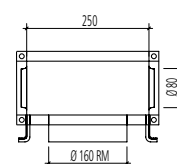
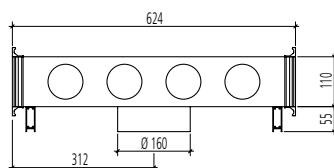
**Basisverteiler 2/2, DVS 2**  
Artikel-Nr. 8002



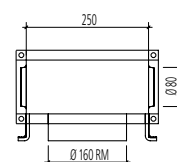
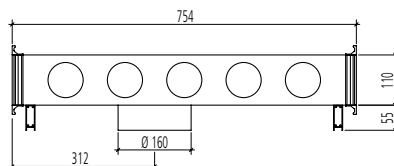
**Basisverteiler 3/3, DVS 3**  
Artikel-Nr. 8003



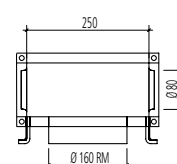
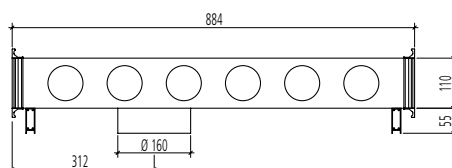
**Basisverteiler 4/4, DVS 4**  
Artikel-Nr. 8004



**Basisverteiler 5/5, DVS 5**  
Artikel-Nr. 8005



**Basisverteiler 6/6, DVS 6**  
Artikel-Nr. 8006



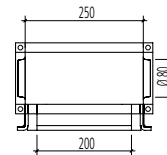
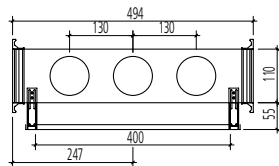
# Basisverteiler

## mit eckigem Revisionsstutzen 400 × 200 mm

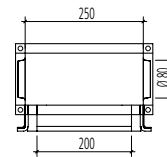
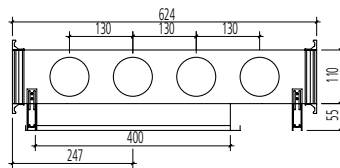
Basisverteiler werden zwischen die Armierungen eingelegt, die Montagefüsse (V2A) sind bereits vormontiert. An die Basisverteiler können bis 14 maximal Standardkombinationen angeschlossen werden. Die Kunststoffdeckel müssen vor dem Einbetonieren entfernt werden und durch einen Blindstutzen (Artikel-Nr. 8050) ersetzt werden. Inklusiv Schraubenkit, Material: sendzimir verzinktes Blech



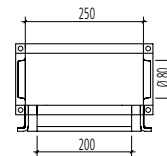
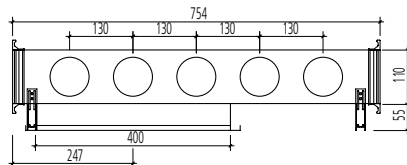
**Basisverteiler 3/3, DVS 3E**  
Artikel-Nr. 8023



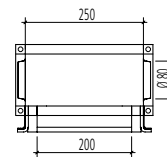
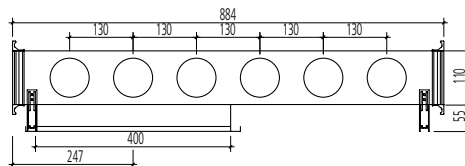
**Basisverteiler 4/4, DVS 4E**  
Artikel-Nr. 8024



**Basisverteiler 5/5, DVS 5E**  
Artikel-Nr. 8025



**Basisverteiler 6/6, DVS 6E**  
Artikel-Nr. 8026

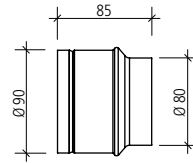




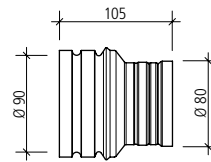
# Stutzen und Endstücke

Blindstutzen und Kombistutzen für DVS Verteiler  
Material: sendzimir verzinktes Blech

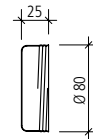
**Kombistutzen KS 90/110**  
Artikel-Nr. **8055**  
für Einlegerohr 90 und 110 mm



**Kombistutzen KS 75/100**  
Artikel-Nr. **8060**  
für Einlegerohr 75/90 mm  
und Spirorohr 100 mm

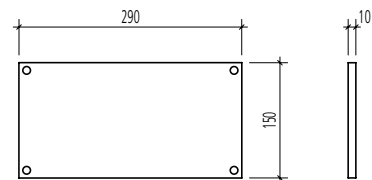


**Blindstutzen BS 80**  
Artikel-Nr. **8050**  
Enddeckel zum Schrauben

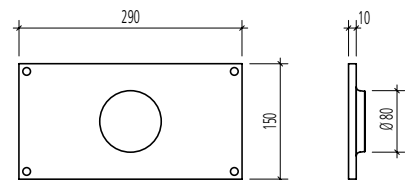


Endstücke für DVS Verteiler  
Material: sendzimir verzinktes Blech

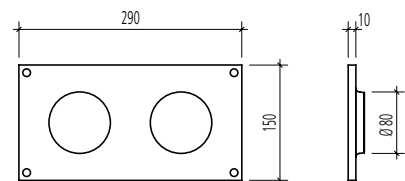
**Endstück ES 1**  
Artikel-Nr. **8130**  
Endstück als Endboden  
für Verteiler



**Endstück ES 2**  
Artikel-Nr. **8140**  
Endstück als Endboden für  
Verteiler für 1 Kombianschluss



**Endstück ES 3**  
Artikel-Nr. **8140.2**  
Endstück als Endboden für  
Verteiler für 2 Kombianschlüsse



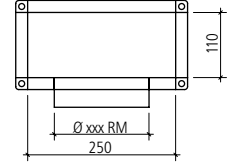
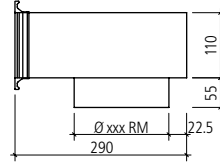
# Kopfteile

DVS Verteiler Kopfteile, zum Anschluss an vertikale und horizontale Anschlussleitungen  
Material: sendzimir verzinktes Blech

## Kopfteil KT1RM

- DN 100: Artikel-Nr. **8070.1**
- DN 125: Artikel-Nr. **8070.2**
- DN 150: Artikel-Nr. **8070.3**
- DN 160: Artikel-Nr. **8070.4**
- DN 180: Artikel-Nr. **8070.5**
- DN 200: Artikel-Nr. **8070.6**
- DN 224: Artikel-Nr. **8070.7**

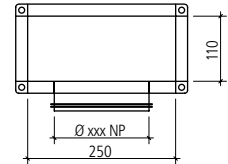
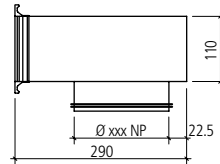
1 Anschluss Rohrmas,  
wahlweise Anschluss oben/unten



## Kopfteil KT1NP

- DN 100: Artikel-Nr. **8071.1**
- DN 125: Artikel-Nr. **8071.2**
- DN 150: Artikel-Nr. **8071.3**
- DN 160: Artikel-Nr. **8071.4**
- DN 180: Artikel-Nr. **8071.5**
- DN 200: Artikel-Nr. **8071.6**
- DN 224: Artikel-Nr. **8071.7**

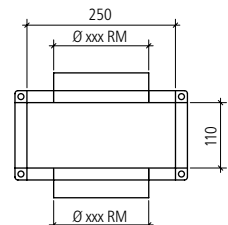
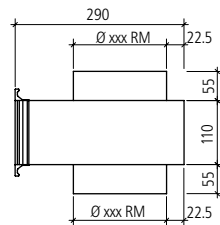
1 Anschluss Nippelmas/Safe,  
wahlweise Anschluss oben/unten



## Kopfteil KT2-RM-RM

Artikel-Nr. **8080**

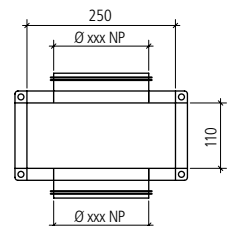
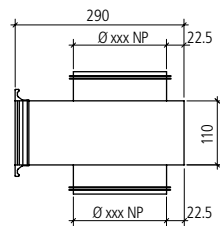
2 Anschlüsse Rohrmas,  
Dimensionen frei wählbar  
siehe Bestellblatt



## Kopfteil KT2-NP-NP

Artikel-Nr. **8081**

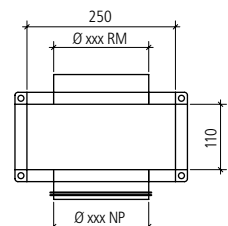
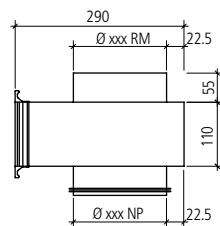
2 Anschlüsse Nippelmas/Safe,  
Dimensionen frei wählbar  
siehe Bestellblatt



## Kopfteil KT2-RM-NP

Artikel-Nr. **8082**

1 Anschluss Rohrmas  
1 Anschluss Nippelmas/Safe,  
Dimensionen frei wählbar  
siehe Bestellblatt



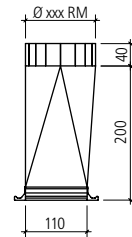
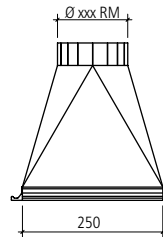
# Kopfteile

DVS Verteiler Kopfteile  
Material: sendzimir verzinktes Blech

## Kopfteil KT5RM

- DN 100: Artikel-Nr. **8110.1**
- DN 125: Artikel-Nr. **8110.2**
- DN 150: Artikel-Nr. **8110.3**
- DN 160: Artikel-Nr. **8110.4**
- DN 180: Artikel-Nr. **8110.5**
- DN 200: Artikel-Nr. **8110.6**
- DN 224: Artikel-Nr. **8110.7**

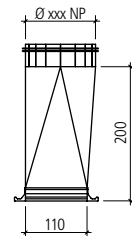
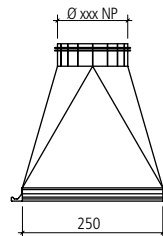
1 Anschluss Rohrmass,  
für Formteil



## Kopfteil KT5NP

- DN 100: Artikel-Nr. **8111.1**
- DN 125: Artikel-Nr. **8111.2**
- DN 150: Artikel-Nr. **8111.3**
- DN 160: Artikel-Nr. **8111.4**
- DN 180: Artikel-Nr. **8111.5**
- DN 200: Artikel-Nr. **8111.6**
- DN 224: Artikel-Nr. **8111.7**

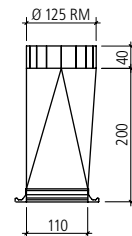
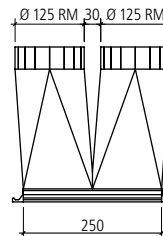
1 Anschluss Nippelmas/SAFE,  
für Lüftungrohr/-schlauch



## Kopfteil KT 3

Artikel-Nr. **8090**

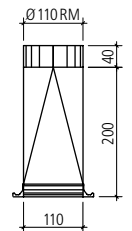
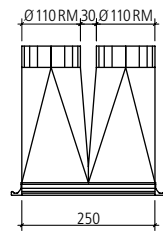
2 Anschlüsse DN 125 Rohrmass,  
für 2 Lüftungsschläuche



## Kopfteil KT 4

Artikel-Nr. **8100**

2 Anschlüsse DN 110 Rohrmass,  
für 2 Lüftungsschläuche



# Kanäle

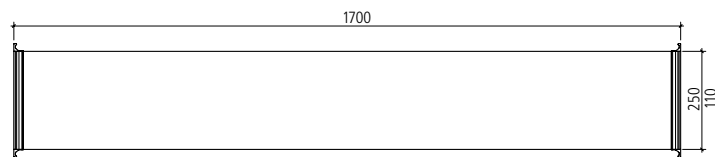
DVS Kanäle zum Anschluss an Basisverteiler, (andere Dimensionen auf Anfrage)  
Material: sendzimir verzinktes Blech



## Kanal KAT 1

Artikel-Nr. **8204**

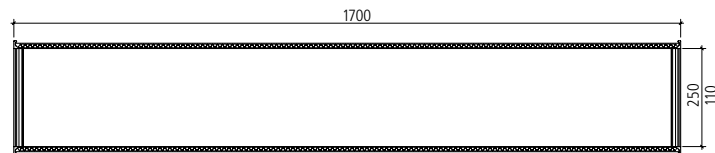
250 × 110 mm, Länge 1700 mm



## Kanal KAT 1-i

Artikel-Nr. **8205**

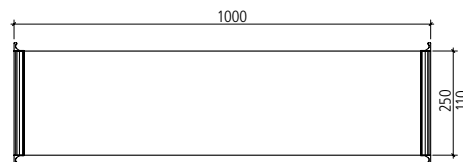
250 × 110 mm, Länge 1700 mm,  
aussen isoliert mit  
13 mm Armaflex



## Kanal KAT 2

Artikel-Nr. **8200**

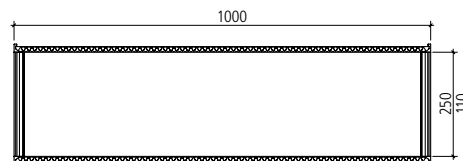
250 × 110 mm, Länge 1000 mm



## Kanal KAT 2-i

Artikel-Nr. **8203**

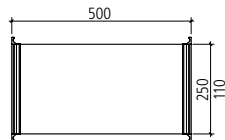
250 × 110 mm, Länge 1000 mm,  
aussen isoliert mit  
13 mm Armaflex



## Kanal KAT 3

Artikel-Nr. **8202**

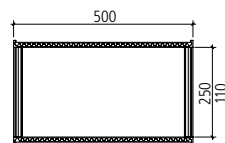
250 × 110 mm, Länge 500 mm



## Kanal KAT 3-i

Artikel-Nr. **8201**

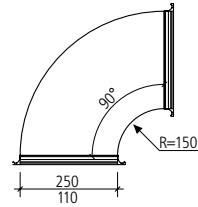
250 × 110 mm, Länge 500 mm,  
aussen isoliert mit  
13 mm Armaflex



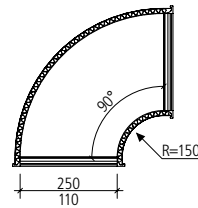
# Kanalformteile

DVS Kanalformteile zum Anschluss an Basisverteiler, (andere Dimensionen auf Anfrage)  
Material: sendzimir verzinktes Blech

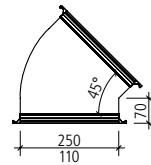
**Bogen BG 90**  
Artikel-Nr. **8210**  
90° Bogen, 250 × 110 mm



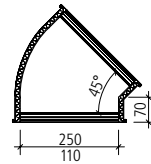
**Bogen BG 90-i**  
Artikel-Nr. **8212**  
90° Bogen, 250 × 110 mm,  
aussen isoliert mit  
13 mm Armaflex



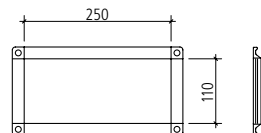
**Bogen BG 45**  
Artikel-Nr. **8211**  
45° Bogen, 250 × 110 mm



**Bogen BG 45-i**  
Artikel-Nr. **8213**  
45° Bogen, 250 × 110 mm,  
aussen isoliert mit  
13 mm Armaflex



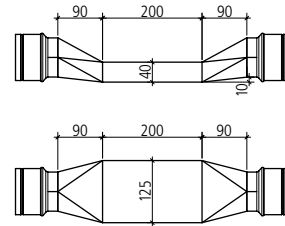
**Kanalrahmen lose KPK**  
Artikel-Nr. **8209**  
250 × 110 mm, D2



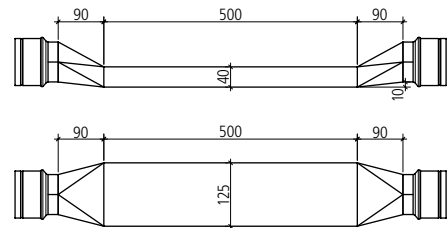
# Flach-Kreuzungsstück / Einlegebogen

Flach-Kreuzungsstück inklusive Kombistutzen für bis zu 5 Rohrleitungen  
 Material: sendzimir verzinktes Blech

**Flach-Kreuzungsstück FKS 2**  
 mit KS 90/110: Artikel-Nr. **8061.1**  
 mit KS 75/100: Artikel-Nr. **8061**  
 Flach-Kreuzungsstück für 2  
 Rohrleitungen, mit Kombistutzen

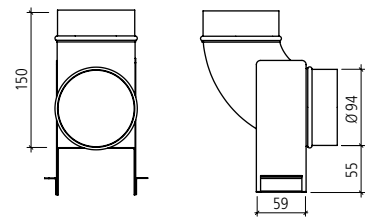


**Flach-Kreuzungsstück FKS 5**  
 mit KS 90/110: Artikel-Nr. **8062.1**  
 mit KS 75/100: Artikel-Nr. **8062**  
 Flach-Kreuzungsstück für 5  
 Rohrleitungen, mit Kombistutzen

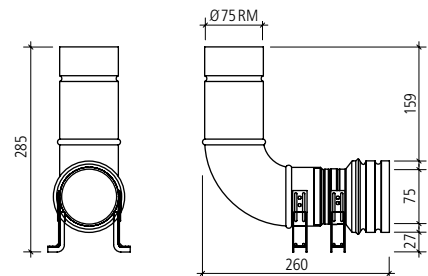


Einlegebogen  
 Material: sendzimir verzinktes Blech

**Einlegebogen 90°**  
**ELB 90-100**, Artikel-Nr. **8217**  
 für Einlegeschlauch 90/110



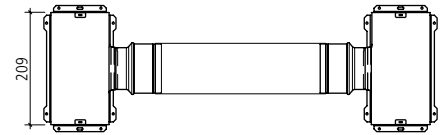
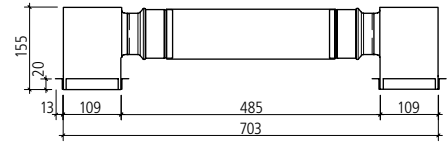
**Einlegebogen 90°**  
**ELB 75**, Artikel-Nr. **8214**  
 mit Kombistutzen 75/100,  
 und Muffe (VBR) 75,  
 mit Montagefüßen



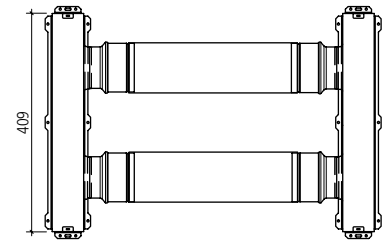
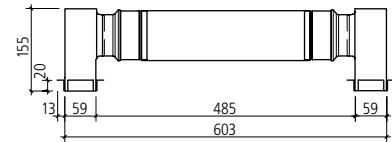
# Überströmelemente

Überströmelemente, zur Verbindung als Überströmung zweier Bereiche, inklusive Schalldämmelement  
Material: sendzimir verzinktes Blech

**Überströmelement**  
**ÜSE 200-100**  
Artikel-Nr. **8565**  
200 × 100 mm



**Überströmelement**  
**ÜSE 400-50**  
Artikel-Nr. **8566**  
400 × 50 mm



# Aussen- und Fortluftkasten

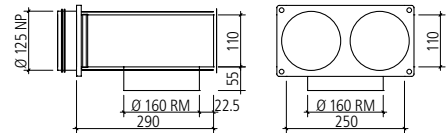
Anschlusskästen zu Wetterschutzgitter Typ KGE und WSG

Material: sendzimir verzinktes Blech, aussen isoliert mit 13 mm Armaflex

## AUL/FOL-Anschlusskasten

**AFK 160**, Artikel-Nr. **8550**

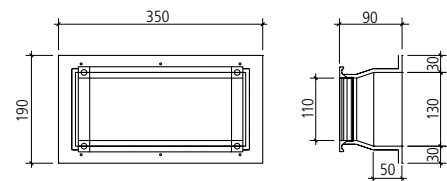
- 1 Anschluss DN 160 Rohrmass
- 2 Anschlüsse DN 125 Nippelmass



## AUL/FOL-Fassadenkasten

**AFK-K**, Artikel-Nr. **8551**

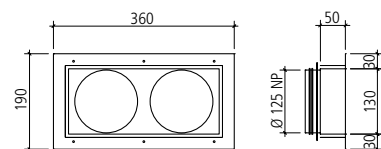
- 290 × 130 mm auf 250 × 110 mm
- Länge 90 mm



## AUL/FOL-Fassadenkasten

**AFK-R**, Artikel-Nr. **8552**

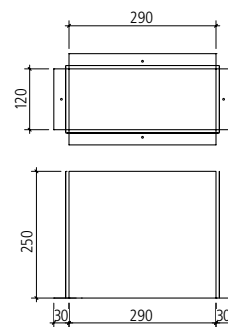
- 300 × 130 mm
- 2 Anschlüsse DN 125 Nippelmass



## AUL/FOL - Fassaden- Schiebestutzen

**AFK-S**, Artikel-Nr. **8553**

- 290 × 120 mm, Länge 250 mm

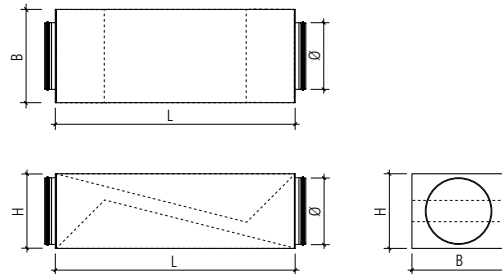




# Schalldämpfer

**Beschreibung** Dresohn Kanalschalldämpfer mit Rohranschluss sind speziell für die kontrollierte Wohnungslüftung ausgelegt. Durch seine spezielle Luftführung und einer Hochleistungs-Kulissen werden hohe Einfügungsdämpfungen erzielt.

**Ausführung** Rechteckiger Schalldämpfer mit runden Anschlüssen  
Anschluss: DN 125, DN 160, DN 180, DN 200 und DN 250  
Material: sendzimir verzinktes Stahlblech



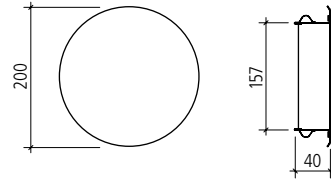
Einfügungsdämpfungsmass $D_{e,okt}$ in dB und Druckverlust $\Delta p$ in (Pa)															
Artikel-Nr.	Typ	VL $m^3/h$	$f_m$ (HZ)								$\Delta p$ in (Pa)	B Breite	H Höhe	L Länge	Ø NP
			63	125	250	500	1000	2000	4000	8000					
8355	DLS125/500	150	7	13	15	20	21	25	25	21	4	280	200	500	DN 125
8340	DLS125/700	150	9	19	23	28	29	35	35	29	5	280	200	700	DN 125
8341	DLS125/900	150	12	24	27	36	38	45	45	37	6	280	200	900	DN 125
8342	DLS125/1200	150	16	32	35	48	50	50	50	49	7	280	200	1200	DN 125
8356	DLS160/500	200	7	13	15	20	21	25	25	21	10	280	200	500	DN 160
8343	DLS160/700	250	9	19	23	28	29	35	35	29	11	280	200	700	DN 160
8344	DLS160/900	250	12	24	27	36	38	45	45	37	13	280	200	900	DN 160
8345	DLS160/1200	250	16	32	35	48	50	50	50	49	15	280	200	1200	DN 160
8357	DLS180/500	250	7	13	15	20	21	25	25	21	15	280	200	500	DN 180
8346	DLS180/700	350	9	19	23	28	29	35	35	29	13	280	200	700	DN 180
8347	DLS180/900	350	12	24	27	36	38	45	45	37	14	280	200	900	DN 180
8348	DLS180/1200	350	16	32	35	48	50	50	50	49	16	280	200	1200	DN 180
8358	DLS200/500	350	7	11	18	31	44	42	29	22	19	350	280	500	DN 200
8349	DLS200/700	350	8	12	19	36	50	48	31	24	20	350	280	700	DN 200
8351	DLS200/900	350	10	13	21	41	50	50	34	25	21	350	280	900	DN 200
8360	DLS200/1200	350	12	17	25	48	50	50	40	29	23	350	280	1200	DN 200
8359	DLS250/500	450	6	9	15	27	38	35	24	19	18	350	280	500	DN 250
8361	DLS250/700	450	7	10	17	32	45	41	27	20	19	350	280	700	DN 250
8350	DLS250/900	450	8	11	18	37	50	48	30	22	20	350	280	900	DN 250
8362	DLS250/1200	450	10	14	23	45	50	50	36	25	22	350	280	1200	DN 250

Messwerte oberhalb 50db werden Praxisgerecht mit 50db angegeben

# Revisionsdeckel

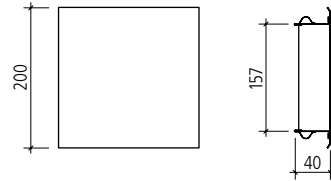
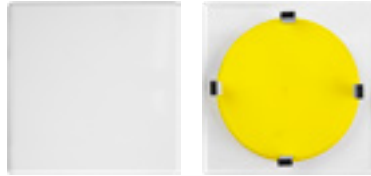
## Revisionsdeckel RD 160R

Artikel-Nr. **8126**  
Anschluss DN 160,  
Ø 200 mm,  
mit Klemmfedern,  
Farbe: weiss, RAL 9016



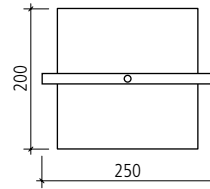
## Revisionsdeckel RD 160

Artikel-Nr. **8123**  
Anschluss DN 160,  
200 × 200 mm,  
mit Klemmfedern,  
Farbe: weiss, RAL 9016



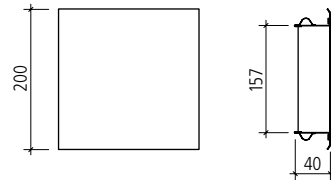
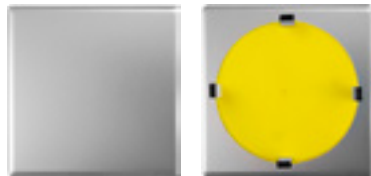
## Revisionsdeckel RD 160L

Artikel-Nr. **8127**  
Anschluss DN 160,  
200 × 200 mm,  
mit Befestigungsbügel  
Farbe: weiss, RAL 9016



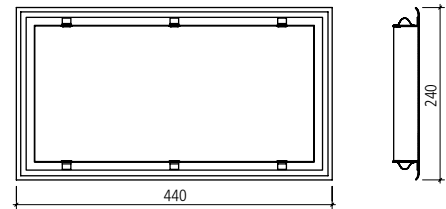
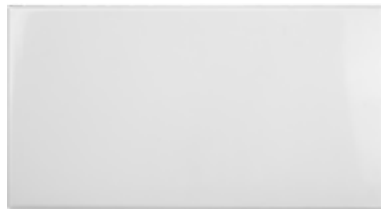
## Revisionsdeckel RD 160A

Artikel-Nr. **8128**  
Anschluss DN 160,  
200 × 200 mm,  
mit Klemmfedern,  
Aluminium eloxiert



## Revisionsdeckel RD 400-200

Artikel-Nr. **8124**  
Anschluss 400 × 200 mm,  
440 × 240 mm  
mit Klemmfedern,  
Farbe: weiss, RAL 9016



# Zubehör

## Kunststoffdeckel KD

**KD 75**, Artikel-Nr. **8273**  
**KD 90**, Artikel-Nr. **8274**  
**KD 100**, Artikel-Nr. **8270**  
**KD 125**, Artikel-Nr. **8271**  
**KD 160**, Artikel-Nr. **8272**  
passend zu Anschlussdosen



## O-Ring OR

**OR 75**, Artikel-Nr. **8320**  
**OR 90**, Artikel-Nr. **8321**  
**OR 110**, Artikel-Nr. **8322**  
**OR 125**, Artikel-Nr. **8323**  
**OR 140**, Artikel-Nr. **8325**  
**OR 160**, Artikel-Nr. **8324**  
aus Elastomer



## Verbindungs-*muffe* VBM

**VBM 75**, Artikel-Nr. **8310**  
**VBM 90**, Artikel-Nr. **8311**  
**VBM 110**, Artikel-Nr. **8312**  
**VBM 125**, Artikel-Nr. **8313**  
**VBM 140**, Artikel-Nr. **8315**  
**VBM 160**, Artikel-Nr. **8314**



## Einlegeschlauch FES

**FES 75**, Artikel-Nr. **8301**  
**FES 90**, Artikel-Nr. **8300**  
**FES 110**, Artikel-Nr. **8302**  
**FES 125**, Artikel-Nr. **8303**  
**FES 140**, Artikel-Nr. **8306**  
**FES 160**, Artikel-Nr. **8304**  
Rolle à 50 m



## Schrauben-Kit SBK

Artikel-Nr. **8570**  
Schrauben-Kit zu Verteiler  
für 2 Kanalverbindungen,  
Schrauben, Muttern, Dichtband



## Kabelbinder KB

Artikel-Nr. **8330**  
9 × 530 mm, aus Nylon, weiss,  
100 Stück/Pack



# Anschlusskasten Typ AK

DVS Anschlusskasten für Einlagen in Betondecken, zurückgesetzter Auflagerand, mit Schutzdeckel zur Befestigung auf Schalung, Anschlusskästen passend zu allen Lüftungsgitter-Typen  
Material: sendzimir verzinktes Blech



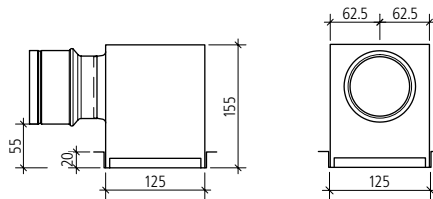
## Anschlusskasten

### AK 125-125

mit KS 90/110: Artikel-Nr. **8164.1**

mit KS 75/100: Artikel-Nr. **8164**

125 × 125 mm



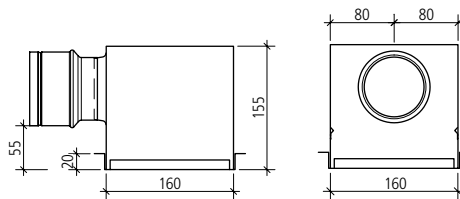
## Anschlusskasten

### AK 160-160

mit KS 90/110: Artikel-Nr. **8165.1**

mit KS 75/100: Artikel-Nr. **8165**

160 × 160 mm



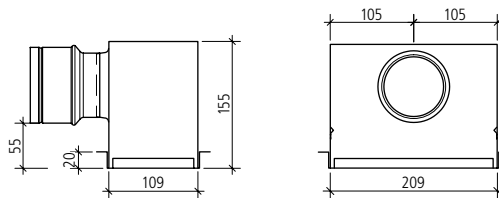
## Anschlusskasten

### AK 200-100

mit KS 90/110: Artikel-Nr. **8171.1**

mit KS 75/100: Artikel-Nr. **8171**

200 × 100 mm



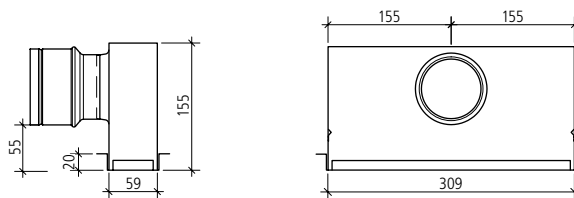
## Anschlusskasten

### AK 300-50

mit KS 90/110: Artikel-Nr. **8160.1**

mit KS 75/100: Artikel-Nr. **8160**

300 × 50 mm



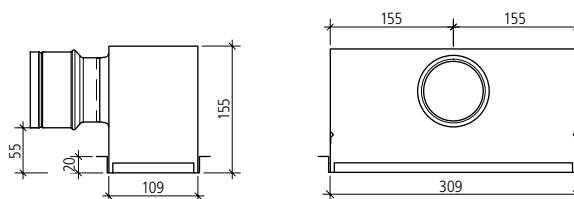
## Anschlusskasten

### AK 300-100

mit KS 90/110: Artikel-Nr. **8172.1**

mit KS 75/100: Artikel-Nr. **8172**

300 × 100 mm



# Anschlusskasten Typ AK

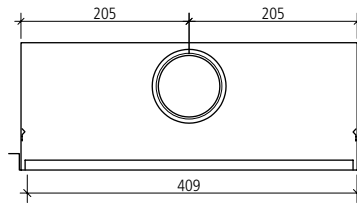
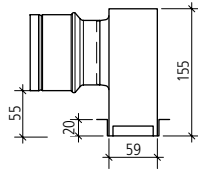
## Anschlusskasten

### AK 400-50

mit KS 90/110: Artikel-Nr. **8162.1**

mit KS 75/100: Artikel-Nr. **8162**

400 × 50 mm



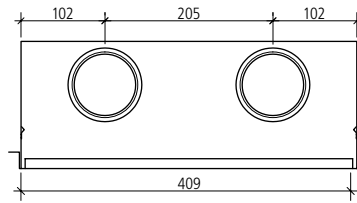
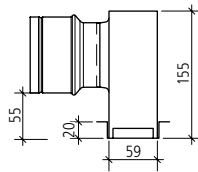
## Anschlusskasten

### AK 400-502

mit KS 90/110: Artikel-Nr. **8161.1**

mit KS 75/100: Artikel-Nr. **8161**

400 × 50 mm



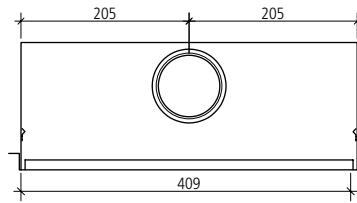
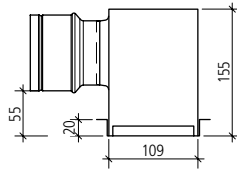
## Anschlusskasten

### AK 400-100

mit KS 90/110: Artikel-Nr. **8166.1**

mit KS 75/100: Artikel-Nr. **8166**

400 × 100 mm



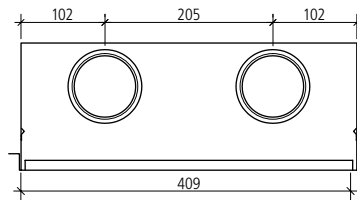
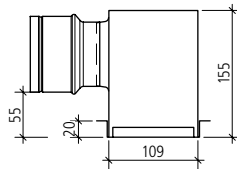
## Anschlusskasten

### AK 400-1002

mit KS 90/110: Artikel-Nr. **8170.1**

mit KS 75/100: Artikel-Nr. **8170**

400 × 100 mm



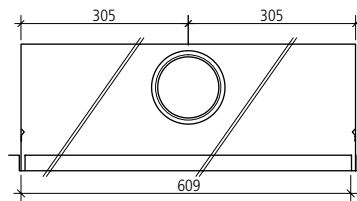
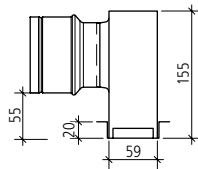
## Anschlusskasten

### AK 600-50

mit KS 90/110: Artikel-Nr. **8159.1**

mit KS 75/100: Artikel-Nr. **8159**

600 × 50 mm



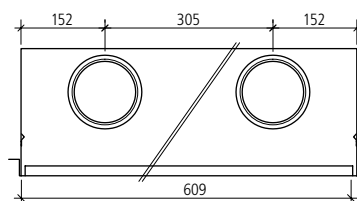
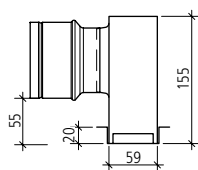
## Anschlusskasten

### AK 600-50-2

mit KS 90/110: Artikel-Nr. **8169.1**

mit KS 75/100: Artikel-Nr. **8169**

600 × 50 mm



# Anschlusskasten Typ AKS

DVS Anschlusskasten für Einlagen in Betondecken mit schrägem Volumenkörper zum Einbau von Filterelementen und Schallschutzpackungen. Zurückgesetzter Auflagerand mit Nagelbord 20 mm, mit Schutzdeckel zur Befestigung auf Schalung, Anschlusskästen passend zu allen Lüftungsgitter-Typen  
Material: sendzimir verzinktes Blech



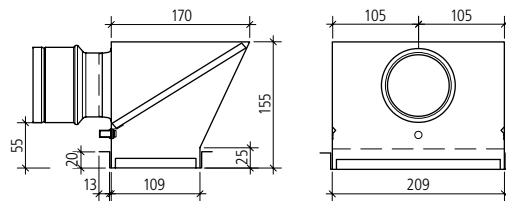
## Anschlusskasten

### AKS 200-100

mit KS 90/110: Artikel-Nr. **8176.1**

mit KS 75/100: Artikel-Nr. **8176**

200 × 100 mm



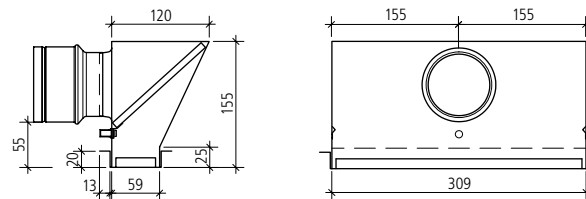
## Anschlusskasten

### AKS 300-50

mit KS 90/110: Artikel-Nr. **8173.1**

mit KS 75/100: Artikel-Nr. **8173**

300 × 50 mm



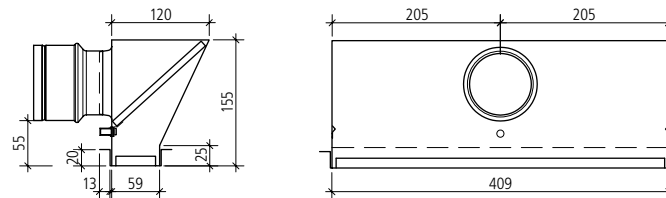
## Anschlusskasten

### AKS 400-50

mit KS 90/110: Artikel-Nr. **8167.1**

mit KS 75/100: Artikel-Nr. **8167**

400 × 50 mm



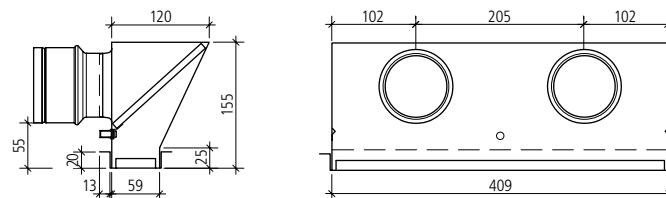
## Anschlusskasten

### AKS 400-502

mit KS 90/110: Artikel-Nr. **8168.1**

mit KS 75/100: Artikel-Nr. **8168**

400 × 50 mm



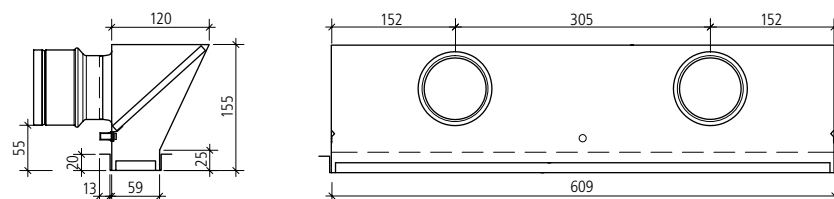
## Anschlusskasten

### AKS 600-50

mit KS 90/110: Artikel-Nr. **8175.1**

mit KS 75/100: Artikel-Nr. **8175**

600 × 50 mm



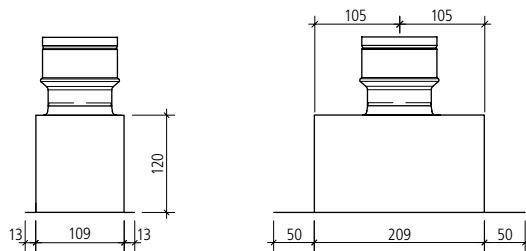
# Anschlusskasten Typ ZAK

DVS Anschlusskasten für Zwischendeckeneinbau mit seitlichen Schraub- und Nagellöchern, mit Schutzdeckel zur Befestigung auf Schalung, Anschlusskästen passend zu allen Lüftungsgitter-Typen  
Material: sendzimir verzinktes Blech



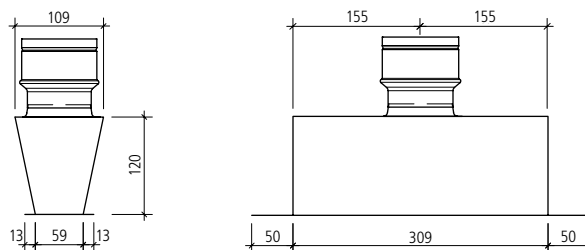
## Anschlusskasten ZAK 200-100

mit KS 90/110: Artikel-Nr. **8230.1**  
mit KS 75/100: Artikel-Nr. **8230**  
200 × 100 mm



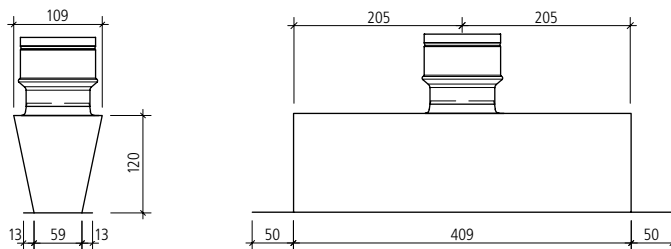
## Anschlusskasten ZAK 300-50

mit KS 90/110: Artikel-Nr. **8231.1**  
mit KS 75/100: Artikel-Nr. **8231**  
300 × 50 mm



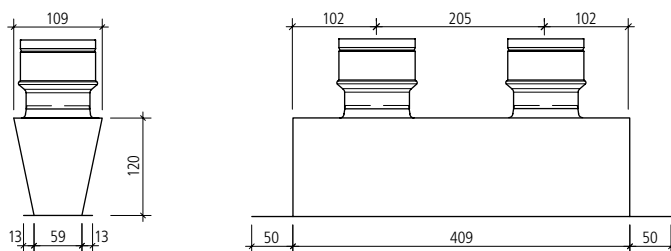
## Anschlusskasten ZAK 400-50

mit KS 90/110: Artikel-Nr. **8232.1**  
mit KS 75/100: Artikel-Nr. **8232**  
400 × 50 mm



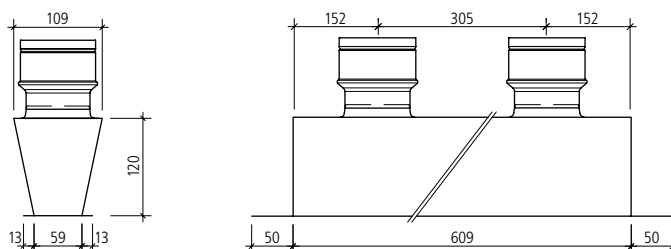
## Anschlusskasten ZAK 400-502

mit KS 90/110: Artikel-Nr. **8233.1**  
mit KS 75/100: Artikel-Nr. **8233**  
400 × 50 mm



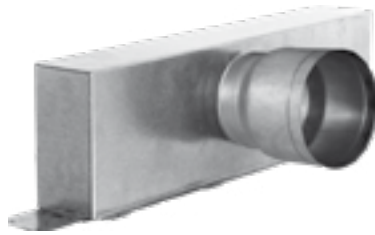
## Anschlusskasten ZAK 600-502

mit KS 90/110: Artikel-Nr. **8234.1**  
mit KS 75/100: Artikel-Nr. **8234**  
600 × 50 mm



# Wandanschlusskasten Typ WAK

DVS Anschlusskasten für Wandeinbau mit seitlichen Schraub- und Nägellöchern, mit Schutzdeckel zur Befestigung auf Schalung, Anschlusskästen passend zu allen Lüftungsgitter-Typen  
Material: sendzimir verzinktes Blech



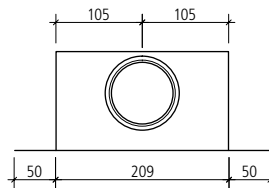
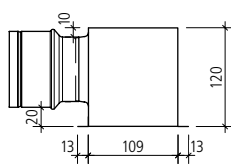
## Wandanschlusskasten

### WAK 200-100

mit KS 90/110: Artikel-Nr. **8224.1**

mit KS 75/100: Artikel-Nr. **8224**

200 × 100 mm



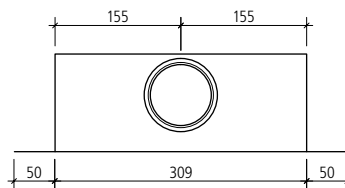
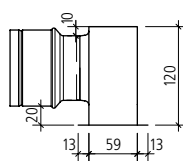
## Wandanschlusskasten

### WAK 300-50

mit KS 90/110: Artikel-Nr. **8220.1**

mit KS 75/100: Artikel-Nr. **8220**

300 × 50 mm



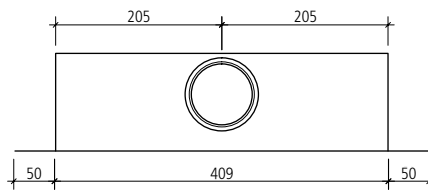
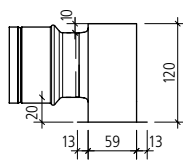
## Wandanschlusskasten

### WAK 400-50

mit KS 90/110: Artikel-Nr. **8222.1**

mit KS 75/100: Artikel-Nr. **8222**

400 × 50 mm



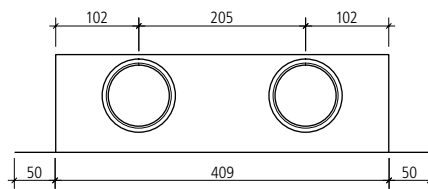
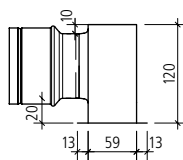
## Wandanschlusskasten

### WAK 400-502

mit KS 90/110: Artikel-Nr. **8221.1**

mit KS 75/100: Artikel-Nr. **8221**

400 × 50 mm



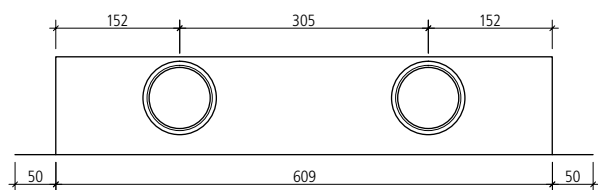
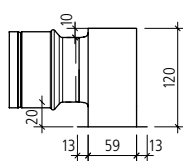
## Wandanschlusskasten

### WAK 600-50

mit KS 90/110: Artikel-Nr. **8223.1**

mit KS 75/100: Artikel-Nr. **8223**

600 × 50 mm





# Bodenanschlusskasten Typ BAK

DVS Anschlusskasten für Bodeneinbau mit vormontierten Montagefüßen, mit Schutzdeckel zur Befestigung auf Schalung, Anschlusskästen passend zu allen Lüftungsgitter-Typen. Material: sendzimir verzinktes Blech



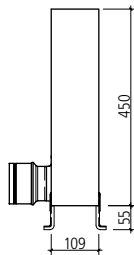
## Bodenanschlusskasten

### BAK 200-100

mit KS 90/110: Artikel-Nr. **8228.1**

mit KS 75/100: Artikel-Nr. **8228**

200 × 100 mm



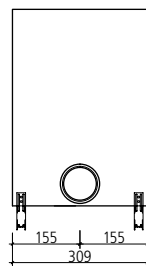
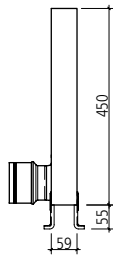
## Bodenanschlusskasten

### BAK 300-50

mit KS 90/110: Artikel-Nr. **8225.1**

mit KS 75/100: Artikel-Nr. **8225**

300 × 50 mm



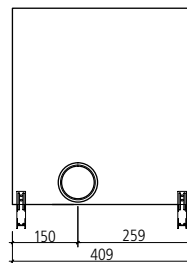
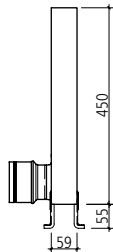
## Bodenanschlusskasten

### BAK 400-50

mit KS 90/110: Artikel-Nr. **8229.1**

mit KS 75/100: Artikel-Nr. **8229**

400 × 50 mm



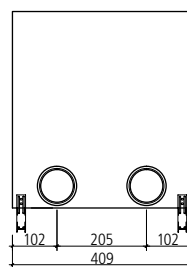
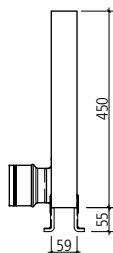
## Bodenanschlusskasten

### BAK 400-502

mit KS 90/110: Artikel-Nr. **8226.1**

mit KS 75/100: Artikel-Nr. **8226**

400 × 50 mm



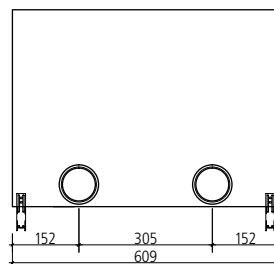
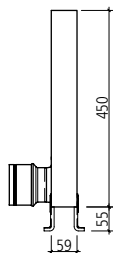
## Bodenanschlusskasten

### BAK 600-50

mit KS 90/110: Artikel-Nr. **8227.1**

mit KS 75/100: Artikel-Nr. **8227**

600 × 50 mm



# Anschlussdosen Typ AD

DVS Anschlussdosen mit 10 mm Nagelbord,  $\varnothing$  Nagellöcher 4 mm

Anschlussdosen passend zu allen runden und quadratischen Lüftungsgitter-Typen und Zu-/Abluftventilen

Material: sendzimir verzinktes Blech



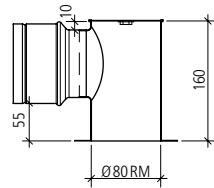
## Anschlussdose AD 80

mit KS 90/110: Artikel-Nr. **8148.1**

mit KS 75/100: Artikel-Nr. **8148**

Anschlussdose DN 80

mit 1 Kombistutzen



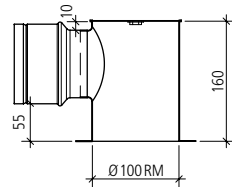
## Anschlussdose AD 100

mit KS 90/110: Artikel-Nr. **8150.1**

mit KS 75/100: Artikel-Nr. **8150**

Anschlussdose DN 100

mit 1 Kombistutzen



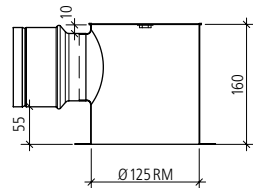
## Anschlussdose AD 125

mit KS 90/110: Artikel-Nr. **8151.1**

mit KS 75/100: Artikel-Nr. **8151**

Anschlussdose DN 125

mit 1 Kombistutzen



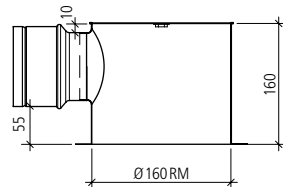
## Anschlussdose AD 160

mit KS 90/110: Artikel-Nr. **8152.1**

mit KS 75/100: Artikel-Nr. **8152**

Anschlussdose DN 160

mit 1 Kombistutzen



## Filterpatrone FP 125

Artikel-Nr. **8290**

Filterpatrone G4 zu AD 125



## Filterpatrone FP 160

Artikel-Nr. **8291**

Filterpatrone G4 zu AD 160



# Anschlussdosen Typ AD

DVS Anschlussdosen mit 2 Anschlüssen mit 10 mm Nagelbord,  $\varnothing$  Nagellöcher 4 mm  
Anschlussdosen passend zu allen runden und quadratischen Lüftungsgitter-Typen und Zu-/Abluftventilen  
Material: sendzimir verzinktes Blech

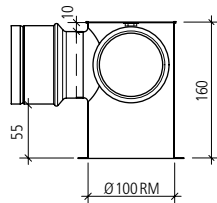


## Anschlussdose AD 100-2

mit KS 90/110: Artikel-Nr. **8580.1**

mit KS 75/100: Artikel-Nr. **8580**

Anschlussdose DN 100  
mit 2 Kombistutzen

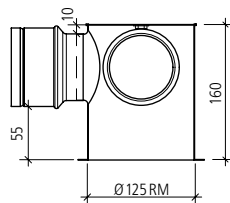


## Anschlussdose AD 125-2

mit KS 90/110: Artikel-Nr. **8581.1**

mit KS 75/100: Artikel-Nr. **8581**

Anschlussdose DN 125  
mit 2 Kombistutzen

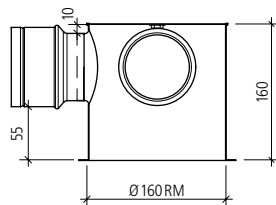


## Anschlussdose AD 160-2

mit KS 90/110: Artikel-Nr. **8582.1**

mit KS 75/100: Artikel-Nr. **8582**

Anschlussdose DN 160  
mit 2 Kombistutzen



# Anschlussdosen Typ ZAD

DVS Anschlussdosen für Zwischendeckeneinbau mit Nagellöcher  $\varnothing$  4 mm

Anschlussdosen passend zu allen runden und quadratischen Lüftungsgitter-Typen und Zu-/Abluftventilen

Material: sendzimir verzinktes Blech

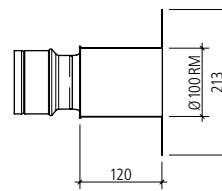
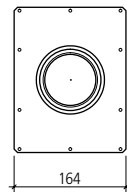


## Anschlussdose ZAD 100

mit KS 90/110: Artikel-Nr. **8235.1**

mit KS 75/100: Artikel-Nr. **8235**

Anschlussdose DN 100

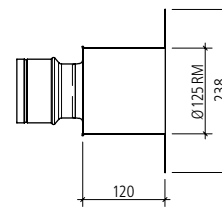
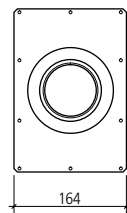


## Anschlussdose ZAD 125

mit KS 90/110: Artikel-Nr. **8236.1**

mit KS 75/100: Artikel-Nr. **8236**

Anschlussdose DN 125

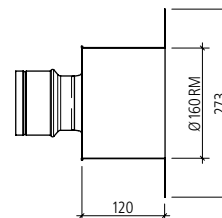
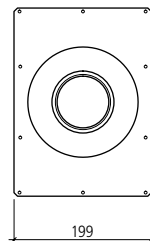


## Anschlussdose ZAD 160

mit KS 90/110: Artikel-Nr. **8237.1**

mit KS 75/100: Artikel-Nr. **8237**

Anschlussdose DN 160



# Wandanschlussdosen Typ WAD

DVS Anschlussdosen für Wandeinbau mit Nagellöcher  $\varnothing$  4 mm

Anschlussdosen passend zu allen runden und quadratischen Lüftungsgitter-Typen und Zu-/Abluftventilen

Material: sendzimir verzinktes Blech

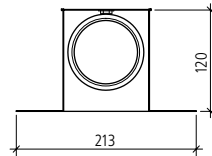
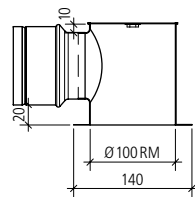


## Wandanschlussdose WAD 100

mit KS 90/110: Artikel-Nr. **8156.1**

mit KS 75/100: Artikel-Nr. **8156**

Anschlussdose DN 100

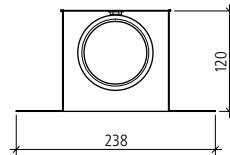
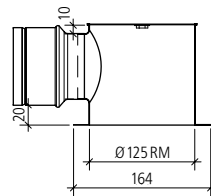


## Wandanschlussdose WAD 125

mit KS 90/110: Artikel-Nr. **8157.1**

mit KS 75/100: Artikel-Nr. **8157**

Anschlussdose DN 125

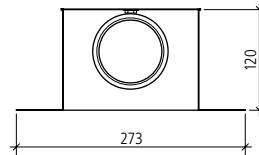
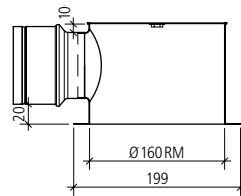


## Wandanschlussdose WAD 160

mit KS 90/110: Artikel-Nr. **8158.1**

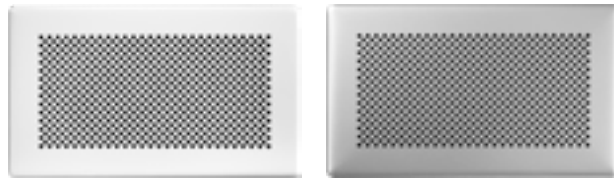
mit KS 75/100: Artikel-Nr. **8158**

Anschlussdose DN 160



# Lüftungsgitter Übersicht

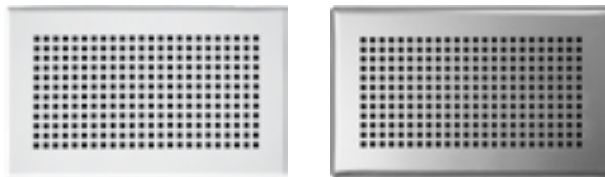
**Lüftungsgitter G3R/G3RA**  
Seite 32–33



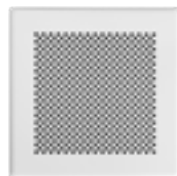
**Lüftungsgitter G5R**  
Seite 34



**Lüftungsgitter G5E/G5EA**  
Seite 36–37



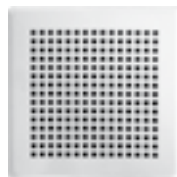
**Lüftungsgitter G3QR**  
Seite 38–39



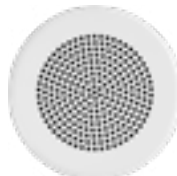
**Lüftungsgitter G5QR**  
Seite 40



**Lüftungsgitter G5QE**  
Seite 41



**Lüftungsgitter G3R**  
Seite 42–43



**Lüftungsgitter G5R/G5RA**  
Seite 44–47



# Lüftungsgitter Übersicht

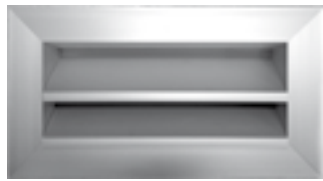
**Quellauslass QA**  
Seite 49



**Kiemengitter KGE**  
Seite 49



**Wetterschutzgitter WSG**  
Seite 49



**LineaUno LU**  
Seite 50



**LineaDuo LD**  
Seite 51



**Bodengitter BG**  
Seite 52



**Lineargitter LG**  
Seite 53

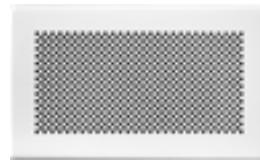


**Zuluftventil ZVV**  
**Abluftventil AVV**  
Seite 54 – 55



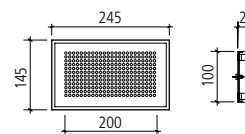
# Lüftungsgitter Typ G3R

Lüftungsgitter mit runder Lochung, zu Anschlusskästen Typ AK, AKS, ZAK, WAK und BAK  
 Rundlochung  $\varnothing$  3 mm, inklusive Mengeneinstellsatz  
 Farbe: weiss, RAL 9016



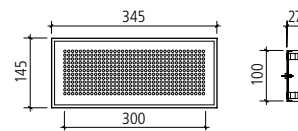
## Lüftungsgitter G3R 200-100

Artikel-Nr. **8528**  
 200 × 100 mm,  
 VL = Zuluft 55 m<sup>3</sup>/h  
 VL = Abluft 70 m<sup>3</sup>/h



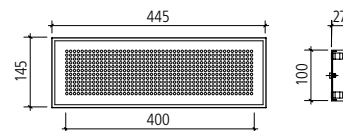
## Lüftungsgitter G3R 300-100

Artikel-Nr. **8530**  
 300 × 100 mm,  
 VL = Zuluft 85 m<sup>3</sup>/h  
 VL = Abluft 105 m<sup>3</sup>/h



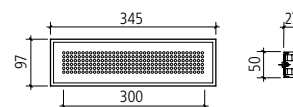
## Lüftungsgitter G3R 400-100

Artikel-Nr. **8532**  
 400 × 100 mm,  
 VL = Zuluft 115 m<sup>3</sup>/h  
 VL = Abluft 140 m<sup>3</sup>/h



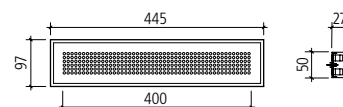
## Lüftungsgitter G3R 300-50

Artikel-Nr. **8529**  
 300 × 50 mm,  
 VL = Zuluft 40 m<sup>3</sup>/h  
 VL = Abluft 50 m<sup>3</sup>/h



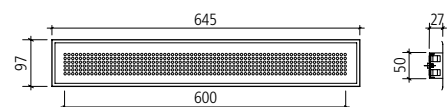
## Lüftungsgitter G3R 400-50

Artikel-Nr. **8531**  
 400 × 50 mm,  
 VL = Zuluft 55 m<sup>3</sup>/h  
 VL = Abluft 65 m<sup>3</sup>/h



## Lüftungsgitter G3R 600-50

Artikel-Nr. **8533**  
 600 × 50 mm,  
 VL = Zuluft 80 m<sup>3</sup>/h  
 VL = Abluft 100 m<sup>3</sup>/h

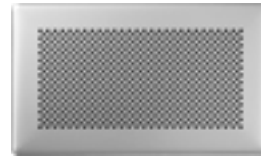


Alle Luftmengen bezogen auf Zuluft mit 2 m/s, Abluft mit 2,5 m/s.



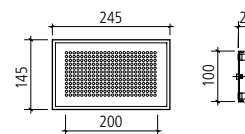
# Lüftungsgitter Typ G3RA

Lüftungsgitter mit runder Lochung, zu Anschlusskästen Typ AK, AKS, ZAK, WAK und BAK  
 Rundlochung Ø 3 mm, inklusive Mengeneinstellsatz  
 Material: Aluminium eloxiert



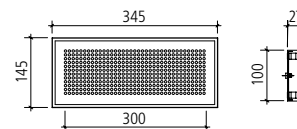
## Lüftungsgitter G3RA 200-100

Artikel-Nr. **8534**  
 200 × 100 mm,  
 VL = Zuluft 55 m<sup>3</sup>/h  
 VL = Abluft 70 m<sup>3</sup>/h



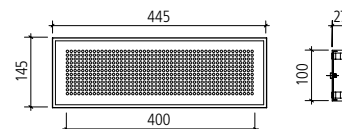
## Lüftungsgitter G3RA 300-100

Artikel-Nr. **8536**  
 300 × 100 mm,  
 VL = Zuluft 85 m<sup>3</sup>/h  
 VL = Abluft 105 m<sup>3</sup>/h



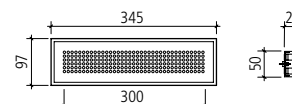
## Lüftungsgitter G3RA 400-100

Artikel-Nr. **8538**  
 400 × 100 mm,  
 VL = Zuluft 115 m<sup>3</sup>/h  
 VL = Abluft 140 m<sup>3</sup>/h



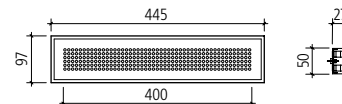
## Lüftungsgitter G3RA 300-50

Artikel-Nr. **8535**  
 300 × 50 mm,  
 VL = Zuluft 40 m<sup>3</sup>/h  
 VL = Abluft 50 m<sup>3</sup>/h



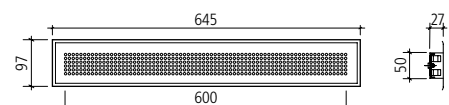
## Lüftungsgitter G3RA 400-50

Artikel-Nr. **8537**  
 400 × 50 mm,  
 VL = Zuluft 55 m<sup>3</sup>/h  
 VL = Abluft 65 m<sup>3</sup>/h



## Lüftungsgitter G3RA 600-50

Artikel-Nr. **8539**  
 600 × 50 mm,  
 VL = Zuluft 80 m<sup>3</sup>/h  
 VL = Abluft 100 m<sup>3</sup>/h



Alle Luftmengen bezogen auf Zuluft mit 2 m/s, Abluft mit 2,5 m/s.

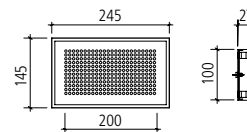
# Lüftungsgitter Typ G5R

Lüftungsgitter mit runder Lochung, zu Anschlusskästen Typ AK, AKS, ZAK, WAK und BAK  
 Rundlochung Ø 5 mm, inklusive Mengeneinstellsatz  
 Farbe: weiss, RAL 9016



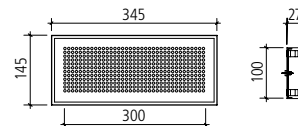
## Lüftungsgitter G5R 200-100

Artikel-Nr. **8188**  
 200 × 100 mm,  
 VL = Zuluft 40 m<sup>3</sup>/h  
 VL = Abluft 50 m<sup>3</sup>/h



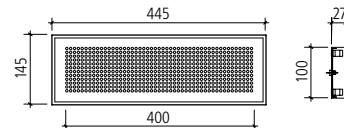
## Lüftungsgitter G5R 300-100

Artikel-Nr. **8178**  
 300 × 100 mm,  
 VL = Zuluft 60 m<sup>3</sup>/h  
 VL = Abluft 75 m<sup>3</sup>/h



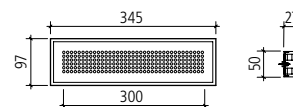
## Lüftungsgitter G5R 400-100

Artikel-Nr. **8189**  
 400 × 100 mm,  
 VL = Zuluft 80 m<sup>3</sup>/h  
 VL = Abluft 100 m<sup>3</sup>/h



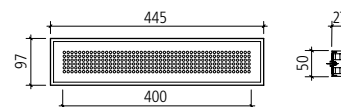
## Lüftungsgitter G5R 300-50

Artikel-Nr. **8185**  
 300 × 50 mm,  
 VL = Zuluft 30 m<sup>3</sup>/h  
 VL = Abluft 35 m<sup>3</sup>/h



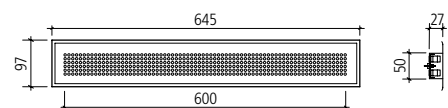
## Lüftungsgitter G5R 400-50

Artikel-Nr. **8186**  
 400 × 50 mm,  
 VL = Zuluft 40 m<sup>3</sup>/h  
 VL = Abluft 50 m<sup>3</sup>/h



## Lüftungsgitter G5R 600-50

Artikel-Nr. **8187**  
 600 × 50 mm,  
 VL = Zuluft 60 m<sup>3</sup>/h  
 VL = Abluft 75 m<sup>3</sup>/h



Alle Luftmengen bezogen auf Zuluft mit 2 m/s, Abluft mit 2,5 m/s.



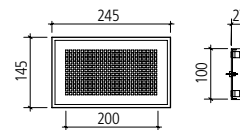
# Lüftungsgitter Typ G5E

Lüftungsgitter mit eckiger Lochung, zu Anschlusskästen Typ AK, AKS, ZAK, WAK und BAK,  
 Quadratlochung 5 × 5 mm, inklusive Mengeneinstellsatz  
 Farbe: weiss, RAL 9016



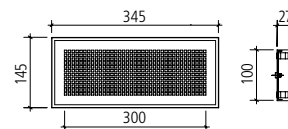
## Lüftungsgitter G5E 200-100

Artikel-Nr. **8183**  
 200 × 100 mm,  
 VL = Zuluft 50 m<sup>3</sup>/h  
 VL = Abluft 65 m<sup>3</sup>/h



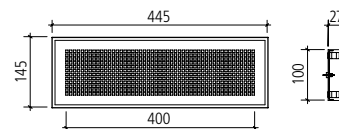
## Lüftungsgitter G5E 300-100

Artikel-Nr. **8184**  
 300 × 100 mm,  
 VL = Zuluft 80 m<sup>3</sup>/h  
 VL = Abluft 95 m<sup>3</sup>/h



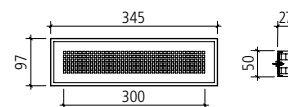
## Lüftungsgitter G5E 400-100

Artikel-Nr. **8179**  
 400 × 100 mm,  
 VL = Zuluft 105 m<sup>3</sup>/h  
 VL = Abluft 130 m<sup>3</sup>/h



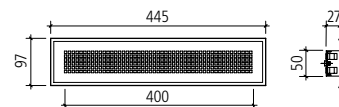
## Lüftungsgitter G5E 300-50

Artikel-Nr. **8180**  
 300 × 50 mm,  
 VL = Zuluft 35 m<sup>3</sup>/h  
 VL = Abluft 45 m<sup>3</sup>/h



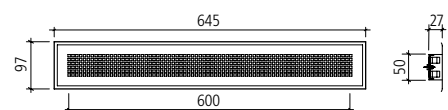
## Lüftungsgitter G5E 400-50

Artikel-Nr. **8181**  
 400 × 50 mm,  
 VL = Zuluft 50 m<sup>3</sup>/h  
 VL = Abluft 60 m<sup>3</sup>/h



## Lüftungsgitter G5E 600-50

Artikel-Nr. **8182**  
 600 × 50 mm,  
 VL = Zuluft 75 m<sup>3</sup>/h  
 VL = Abluft 95 m<sup>3</sup>/h



Alle Luftmengen bezogen auf Zuluft mit 2 m/s, Abluft mit 2,5 m/s.

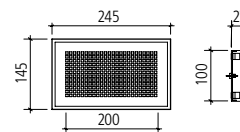
# Lüftungsgitter Typ G5EA

Lüftungsgitter mit eckiger Lochung, zu Anschlusskästen Typ AK, AKS, ZAK, WAK und BAK,  
Quadratlochung 5 × 5 mm, inklusive Mengeneinstellsatz  
Material: Aluminium eloxiert



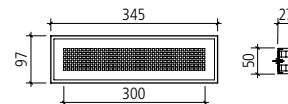
## Lüftungsgitter G5EA 200-100

Artikel-Nr. **8516**  
200 × 100 mm,  
VL = Zuluft 50 m<sup>3</sup>/h  
VL = Abluft 65 m<sup>3</sup>/h



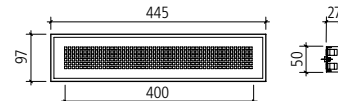
## Lüftungsgitter G5EA 300-50

Artikel-Nr. **8517**  
300 × 50 mm,  
VL = Zuluft 35 m<sup>3</sup>/h  
VL = Abluft 45 m<sup>3</sup>/h



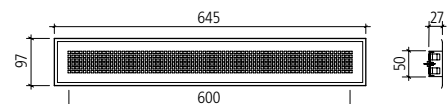
## Lüftungsgitter G5EA 400-50

Artikel-Nr. **8518**  
400 × 50 mm,  
VL = Zuluft 50 m<sup>3</sup>/h  
VL = Abluft 60 m<sup>3</sup>/h



## Lüftungsgitter G5EA 600-50

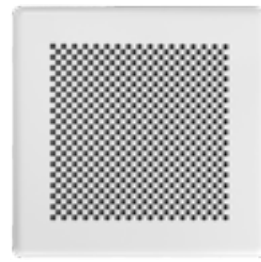
Artikel-Nr. **8519**  
600 × 50 mm,  
VL = Zuluft 75 m<sup>3</sup>/h  
VL = Abluft 95 m<sup>3</sup>/h



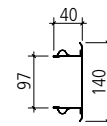
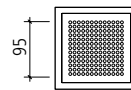
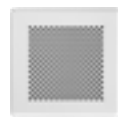
Alle Luftmengen bezogen auf Zuluft mit 2 m/s, Abluft mit 2,5 m/s.

# Lüftungsgitter Typ G3QRK

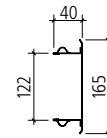
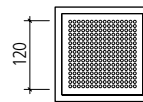
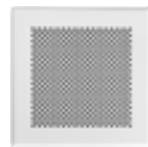
Lüftungsgitter mit runder Lochung, zu runden und quadratischen Anschlussdosen  
Mit Klemmfedern, Rundlochung  $\varnothing$  3 mm, ohne Mengenregulierung  
Farbe: weiss, RAL 9016



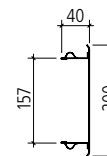
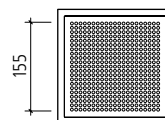
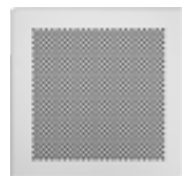
**Lüftungsgitter eckig**  
**G3QR 100K, Artikel-Nr. 8292**  
Quellauslass eckig DN 100,  
VL = Zuluft 25 m<sup>3</sup>/h  
VL = Abluft 35 m<sup>3</sup>/h



**Lüftungsgitter eckig**  
**G3QR 125K, Artikel-Nr. 8293**  
Quellauslass eckig DN 125,  
VL = Zuluft 40 m<sup>3</sup>/h  
VL = Abluft 55 m<sup>3</sup>/h



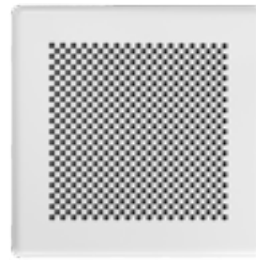
**Lüftungsgitter eckig**  
**G3QR 160K, Artikel-Nr. 8294**  
Quellauslass eckig DN 160,  
VL = Zuluft 70 m<sup>3</sup>/h  
VL = Abluft 90 m<sup>3</sup>/h



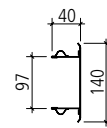
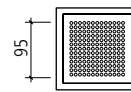
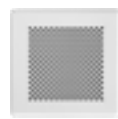
Alle Luftmengen bezogen auf Zuluft mit 2 m/s, Abluft mit 2,5 m/s.

# Lüftungsgitter Typ G3QR

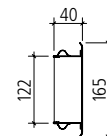
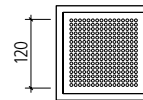
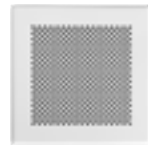
Lüftungsgitter mit runder Lochung, zu runden und quadratischen Anschlussdosen  
 Mit Klemmfedern, Rundlochung  $\varnothing$  3 mm, inklusive Mengenregulierung  
 Farbe: weiss, RAL 9016



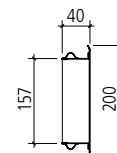
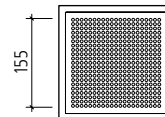
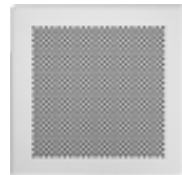
**Lüftungsgitter eckig**  
**G3QR 100**, Artikel-Nr. **8285**  
 Quellauslass eckig DN 100,  
 VL = Zuluft 25 m<sup>3</sup>/h  
 VL = Abluft 35 m<sup>3</sup>/h



**Lüftungsgitter eckig**  
**G3QR 125**, Artikel-Nr. **8286**  
 Quellauslass eckig DN 125,  
 VL = Zuluft 40 m<sup>3</sup>/h  
 VL = Abluft 55 m<sup>3</sup>/h



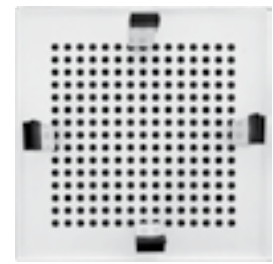
**Lüftungsgitter eckig**  
**G3QR 160**, Artikel-Nr. **8287**  
 Quellauslass eckig DN 160,  
 VL = Zuluft 70 m<sup>3</sup>/h  
 VL = Abluft 90 m<sup>3</sup>/h



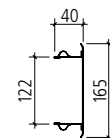
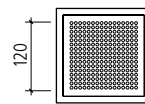
Alle Luftmengen bezogen auf Zuluft mit 2 m/s, Abluft mit 2,5 m/s.

# Lüftungsgitter Typ G5QR

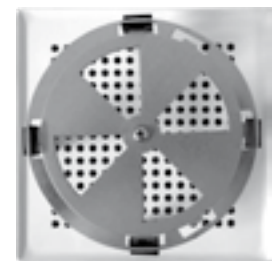
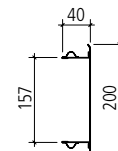
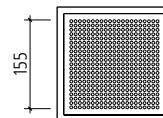
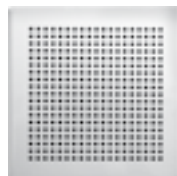
Lüftungsgitter mit runder Lochung, zu runden und quadratischen Anschlussdosen  
 Mit Klemmfedern, Rundlochung  $\varnothing$  5 mm, mit oder ohne Mengenregulierung  
 Farbe: weiss, RAL 9016



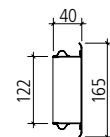
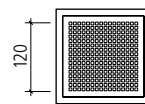
**Lüftungsgitter eckig**  
**G5QR 125K**, Artikel-Nr. **8280**  
 Quellauslass eckig DN 125,  
 VL = Zuluft 30 m<sup>3</sup>/h  
 VL = Abluft 40 m<sup>3</sup>/h



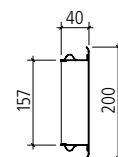
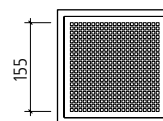
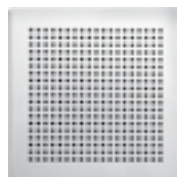
**Lüftungsgitter eckig**  
**G5QR 160K**, Artikel-Nr. **8281**  
 Quellauslass eckig DN 160,  
 VL = Zuluft 50 m<sup>3</sup>/h  
 VL = Abluft 65 m<sup>3</sup>/h



**Lüftungsgitter eckig**  
**G5QR 125**, Artikel-Nr. **8190**  
 Quellauslass eckig DN 125,  
 VL = Zuluft 30 m<sup>3</sup>/h  
 VL = Abluft 40 m<sup>3</sup>/h



**Lüftungsgitter eckig**  
**G5QR 160**, Artikel-Nr. **8191**  
 Quellauslass eckig DN 160,  
 VL = Zuluft 50 m<sup>3</sup>/h  
 VL = Abluft 65 m<sup>3</sup>/h



Alle Luftmengen bezogen auf Zuluft mit 2 m/s, Abluft mit 2,5 m/s.



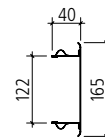
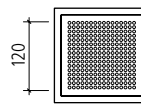
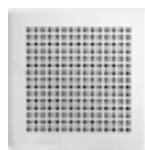
# Lüftungsgitter Typ G5QE

Lüftungsgitter mit eckiger Lochung, zu runden und quadratischen Anschlussdosen  
 Mit Klemmfedern, Quadratlochung 5 × 5 mm, mit oder ohne Mengenregulierung  
 Farbe: weiss, RAL 9016



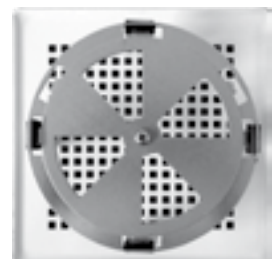
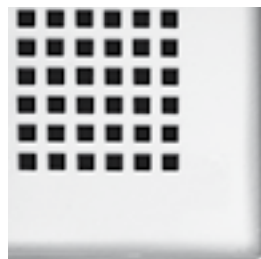
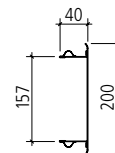
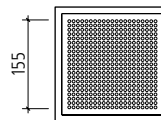
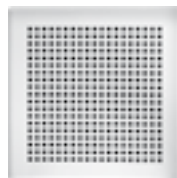
## Lüftungsgitter eckig G5QE 125K, Artikel-Nr. 8282

Quellauslass eckig DN 125,  
 VL = Zuluft 40 m<sup>3</sup>/h  
 VL = Abluft 50 m<sup>3</sup>/h



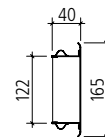
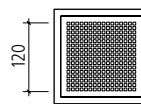
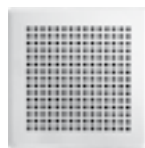
## Lüftungsgitter eckig G5QE 160K, Artikel-Nr. 8283

Quellauslass eckig DN 160,  
 VL = Zuluft 65 m<sup>3</sup>/h  
 VL = Abluft 80 m<sup>3</sup>/h



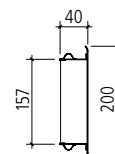
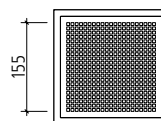
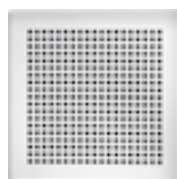
## Lüftungsgitter eckig G5QE 125, Artikel-Nr. 8192

Quellauslass eckig DN 125,  
 VL = Zuluft 40 m<sup>3</sup>/h  
 VL = Abluft 50 m<sup>3</sup>/h



## Lüftungsgitter eckig G5QE 160, Artikel-Nr. 8193

Quellauslass eckig DN 160,  
 VL = Zuluft 65 m<sup>3</sup>/h  
 VL = Abluft 80 m<sup>3</sup>/h



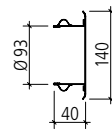
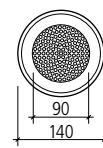
Alle Luftmengen bezogen auf Zuluft mit 2 m/s, Abluft mit 2,5 m/s.

# Lüftungsgitter Typ G3RK

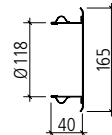
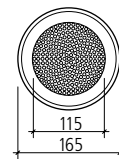
Lüftungsgitter mit runder Lochung, zu runden Anschlussdosen, mit Klemmfedern, Rundlochung  $\varnothing 3$  mm  
ohne Mengenregulierung  
Farbe: weiss, RAL 9016



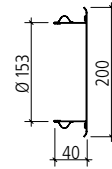
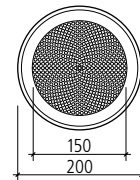
**Lüftungsgitter rund**  
**G3R 100K**, Artikel-Nr. **8546**  
Quellauslass rund DN 100,  
VL = Zuluft 20 m<sup>3</sup>/h  
VL = Abluft 25 m<sup>3</sup>/h



**Lüftungsgitter rund**  
**G3R 125K**, Artikel-Nr. **8547**  
Quellauslass rund DN 125,  
VL = Zuluft 35 m<sup>3</sup>/h  
VL = Abluft 40 m<sup>3</sup>/h



**Lüftungsgitter rund**  
**G3R 160K**, Artikel-Nr. **8548**  
Quellauslass rund DN 160,  
VL = Zuluft 55 m<sup>3</sup>/h  
VL = Abluft 70 m<sup>3</sup>/h



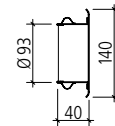
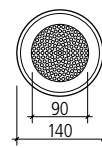
Alle Luftmengen bezogen auf Zuluft mit 2 m/s, Abluft mit 2,5 m/s.

# Lüftungsgitter Typ G3R

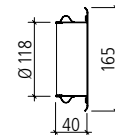
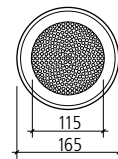
Lüftungsgitter mit runder Lochung, zu runden Anschlussdosen, mit Klemmfedern, Rundlochung  $\varnothing 3$  mm  
 Inklusive Mengenregulierung  
 Farbe: weiss, RAL 9016



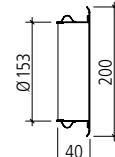
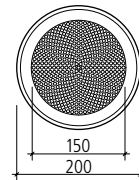
**Lüftungsgitter rund**  
**G3R 100, Artikel-Nr. 8543**  
 Quellauslass rund DN 100,  
 VL = Zuluft 20 m<sup>3</sup>/h  
 VL = Abluft 25 m<sup>3</sup>/h



**Lüftungsgitter rund**  
**G3R 125, Artikel-Nr. 8544**  
 Quellauslass rund DN 125,  
 VL = Zuluft 35 m<sup>3</sup>/h  
 VL = Abluft 40 m<sup>3</sup>/h



**Lüftungsgitter rund**  
**G3R 160, Artikel-Nr. 8545**  
 Quellauslass rund DN 160,  
 VL = Zuluft 55 m<sup>3</sup>/h  
 VL = Abluft 70 m<sup>3</sup>/h



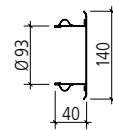
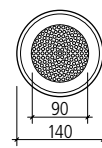
Alle Luftmengen bezogen auf Zuluft mit 2 m/s, Abluft mit 2,5 m/s.

# Lüftungsgitter Typ G5RK

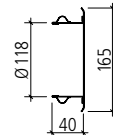
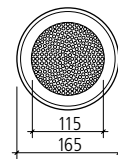
Lüftungsgitter mit runder Lochung, zu runden Anschlussdosen, mit Klemmfedern, Rundlochung  $\varnothing 5$  mm  
ohne Mengenregulierung  
Farbe: weiss, RAL 9016



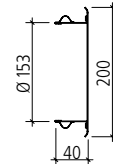
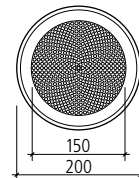
**Lüftungsgitter rund**  
**G5R 100K**, Artikel-Nr. **8260**  
Quellauslass rund DN 100,  
VL = Zuluft 15 m<sup>3</sup>/h  
VL = Abluft 20 m<sup>3</sup>/h



**Lüftungsgitter rund**  
**G5R 125K**, Artikel-Nr. **8261**  
Quellauslass rund DN 125,  
VL = Zuluft 25 m<sup>3</sup>/h  
VL = Abluft 30 m<sup>3</sup>/h



**Lüftungsgitter rund**  
**G5R 160K**, Artikel-Nr. **8262**  
Quellauslass rund DN 160,  
VL = Zuluft 40 m<sup>3</sup>/h  
VL = Abluft 50 m<sup>3</sup>/h



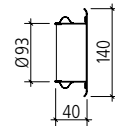
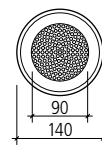
Alle Luftmengen bezogen auf Zuluft mit 2 m/s, Abluft mit 2,5 m/s.

# Lüftungsgitter Typ G5R

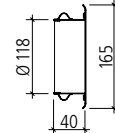
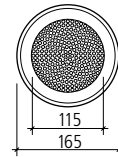
Lüftungsgitter mit runder Lochung, zu runden Anschlussdosen, mit Klemmfedern, Rundlochung  $\varnothing 5$  mm  
 Inklusive Mengenregulierung  
 Farbe: weiss, RAL 9016



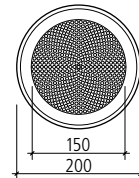
**Lüftungsgitter rund**  
**G5R 100, Artikel-Nr. 8153**  
 Quellauslass rund DN 100,  
 VL = Zuluft 15 m<sup>3</sup>/h  
 VL = Abluft 20 m<sup>3</sup>/h



**Lüftungsgitter rund**  
**G5R 125, Artikel-Nr. 8154**  
 Quellauslass rund DN 125,  
 VL = Zuluft 25 m<sup>3</sup>/h  
 VL = Abluft 30 m<sup>3</sup>/h



**Lüftungsgitter rund**  
**G5R 160, Artikel-Nr. 8155**  
 Quellauslass rund DN 160,  
 VL = Zuluft 40 m<sup>3</sup>/h  
 VL = Abluft 50 m<sup>3</sup>/h



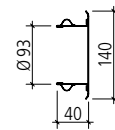
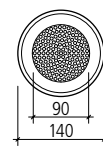
Alle Luftmengen bezogen auf Zuluft mit 2 m/s, Abluft mit 2,5 m/s.

# Lüftungsgitter Typ G5RAK

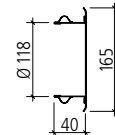
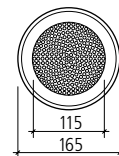
Lüftungsgitter mit runder Lochung, zu runden Anschlussdosen, mit Klemmfedern, Rundlochung  $\varnothing 5$  mm  
 ohne Mengenregulierung  
 Material: Aluminium eloxiert



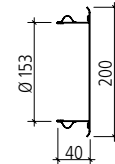
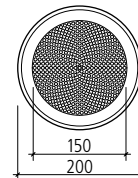
**Lüftungsgitter rund**  
**G5RA 100K, Artikel-Nr. 8523**  
 Quellauslass rund DN 100,  
 VL = Zuluft 15 m<sup>3</sup>/h  
 VL = Abluft 20 m<sup>3</sup>/h



**Lüftungsgitter rund**  
**G5RA 125K, Artikel-Nr. 8524**  
 Quellauslass rund DN 125,  
 VL = Zuluft 25 m<sup>3</sup>/h  
 VL = Abluft 30 m<sup>3</sup>/h



**Lüftungsgitter rund**  
**G5RA 160K, Artikel-Nr. 8526**  
 Quellauslass rund DN 160,  
 VL = Zuluft 40 m<sup>3</sup>/h  
 VL = Abluft 50 m<sup>3</sup>/h



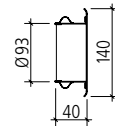
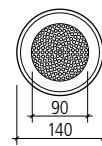
Alle Luftmengen bezogen auf Zuluft mit 2 m/s, Abluft mit 2,5 m/s.

# Lüftungsgitter Typ G5RA

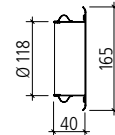
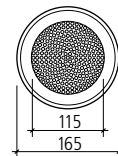
Lüftungsgitter mit runder Lochung, zu runden Anschlussdosen, mit Klemmfedern, Rundlochung  $\varnothing$  5 mm  
 Inklusive Mengenregulierung  
 Material: Aluminium eloxiert



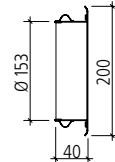
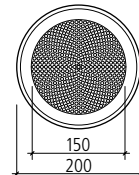
**Lüftungsgitter rund**  
**G5RA 100**, Artikel-Nr. **8561**  
 Quellauslass rund DN 100,  
 VL = Zuluft 15 m<sup>3</sup>/h  
 VL = Abluft 20 m<sup>3</sup>/h



**Lüftungsgitter rund**  
**G5RA 125**, Artikel-Nr. **8562**  
 Quellauslass rund DN 125,  
 VL = Zuluft 25 m<sup>3</sup>/h  
 VL = Abluft 30 m<sup>3</sup>/h



**Lüftungsgitter rund**  
**G5RA 160**, Artikel-Nr. **8563**  
 Quellauslass rund DN 160,  
 VL = Zuluft 40 m<sup>3</sup>/h  
 VL = Abluft 50 m<sup>3</sup>/h



Alle Luftmengen bezogen auf Zuluft mit 2 m/s, Abluft mit 2,5 m/s.

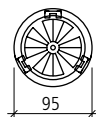
# Lüftungsgitter Mengenregulierung

Mengenregulierung als Nachrüstsatz zu Lüftungsgitter Typ G3QRK, G5QRK, G5QEK, G5RK und G5RAK  
Material: sendzimir verzinktes Blech

## Mengenregulierung MG 100

Artikel-Nr. **8267**

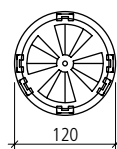
DN 100



## Mengenregulierung MG 125

Artikel-Nr. **8268**

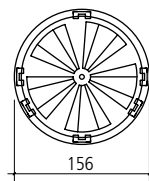
DN 125



## Mengenregulierung MG 160

Artikel-Nr. **8269**

DN 160

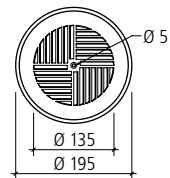




# Lüftungsgitter

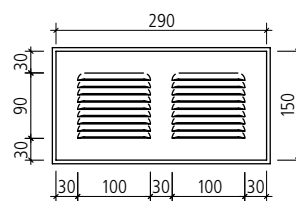
## Quellauslass QA

Artikel-Nr. **7030**  
DN 160, für Anschlussdosen,  
weiss, RAL 9010



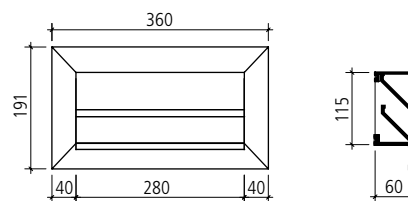
## Kiemengitter KGE

Artikel-Nr. **8125**  
290 × 150 mm,  
Aluminium



## Wetterschutzgitter WSG

Artikel-Nr. **8560**  
280 × 115 mm,  
Aluminium eloxiert

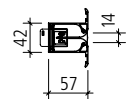
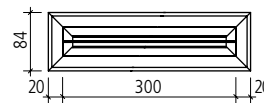
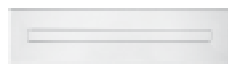


# Lüftungsgitter LineaUno

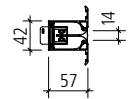
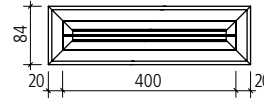
Schlitzauslass Typ LineaUno zu Anschlusskästen Typ AK, AKS, ZAK, WAK und BAK  
 Farbe/Material: weiss, RAL 9016 oder Aluminium eloxiert



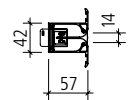
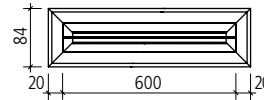
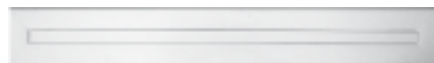
**LineaUno LU 300**  
 Artikel-Nr. **8515**  
 VL = Zuluft 25 m<sup>3</sup>/h  
 VL = Abluft 30 m<sup>3</sup>/h



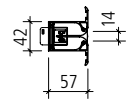
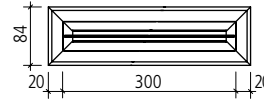
**LineaUno LU 400**  
 Artikel-Nr. **8510**  
 VL = Zuluft 35 m<sup>3</sup>/h  
 VL = Abluft 45 m<sup>3</sup>/h



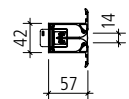
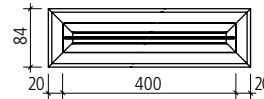
**LineaUno LU 600**  
 Artikel-Nr. **8511**  
 VL = Zuluft 55 m<sup>3</sup>/h  
 VL = Abluft 65 m<sup>3</sup>/h



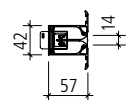
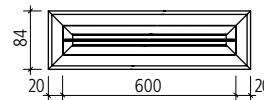
**LineaUno LU 300A**  
 Artikel-Nr. **8514**  
 VL = Zuluft 25 m<sup>3</sup>/h  
 VL = Abluft 30 m<sup>3</sup>/h



**LineaUno LU 400A**  
 Artikel-Nr. **8512**  
 VL = Zuluft 35 m<sup>3</sup>/h  
 VL = Abluft 45 m<sup>3</sup>/h



**LineaUno LU 600A**  
 Artikel-Nr. **8513**  
 VL = Zuluft 55 m<sup>3</sup>/h  
 VL = Abluft 65 m<sup>3</sup>/h



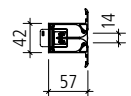
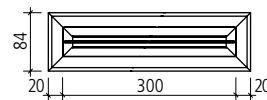
Alle Luftmengen bezogen auf Zuluft mit 2 m/s, Abluft mit 2,5 m/s.

# Lüftungsgitter LineaDuo

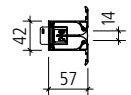
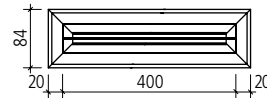
Schlitzauslass Typ LineaDuo zu Anschlusskästen Typ AK, AKS, ZAK, WAK und BAK  
Farbe/Material: weiss, RAL 9016 oder Aluminium eloxiert



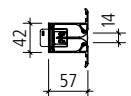
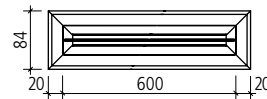
**LineaDuo LD 300**  
Artikel-Nr. **8505**  
VL = Zuluft 30 m<sup>3</sup>/h  
VL = Abluft 35 m<sup>3</sup>/h



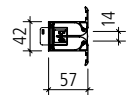
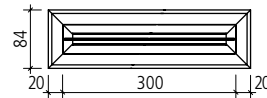
**LineaDuo LD 400**  
Artikel-Nr. **8500**  
VL = Zuluft 40 m<sup>3</sup>/h  
VL = Abluft 50 m<sup>3</sup>/h



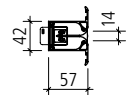
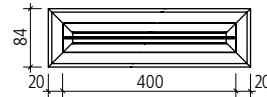
**LineaDuo LD 600**  
Artikel-Nr. **8501**  
VL = Zuluft 60 m<sup>3</sup>/h  
VL = Abluft 75 m<sup>3</sup>/h



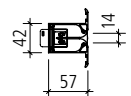
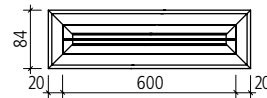
**LineaDuo LD 300A**  
Artikel-Nr. **8504**  
VL = Zuluft 30 m<sup>3</sup>/h  
VL = Abluft 35 m<sup>3</sup>/h



**LineaDuo LD 400A**  
Artikel-Nr. **8502**  
VL = Zuluft 40 m<sup>3</sup>/h  
VL = Abluft 50 m<sup>3</sup>/h



**LineaDuo LD 600A**  
Artikel-Nr. **8503**  
VL = Zuluft 60 m<sup>3</sup>/h  
VL = Abluft 75 m<sup>3</sup>/h



Alle Luftmengen bezogen auf Zuluft mit 2 m/s, Abluft mit 2,5 m/s.

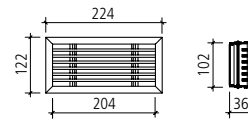
# Bodengitter Typ BG

Bodengitter zu Bodenanschlusskästen, mit Klemmfedern, flacher Auflagerand inklusive Mengenregulierung  
Material / Farbe: Aluminium eloxiert, andere Farben auf Anfrage



## Bodengitter BG 200-100

Artikel-Nr. **8243**  
200 × 100 mm  
VL = Zuluft 75 m<sup>3</sup>/h  
VL = Abluft 95 m<sup>3</sup>/h



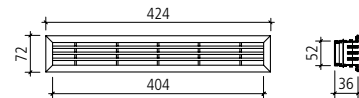
## Bodengitter BG 300-50

Artikel-Nr. **8240**  
300 × 50 mm  
VL = Zuluft 55 m<sup>3</sup>/h  
VL = Abluft 70 m<sup>3</sup>/h



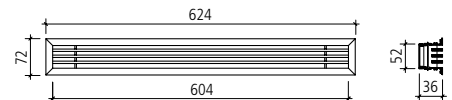
## Bodengitter BG 400-50

Artikel-Nr. **8241**  
400 × 50 mm  
VL = Zuluft 75 m<sup>3</sup>/h  
VL = Abluft 90 m<sup>3</sup>/h



## Bodengitter BG 600-50

Artikel-Nr. **8242**  
600 × 50 mm  
VL = Zuluft 110 m<sup>3</sup>/h  
VL = Abluft 140 m<sup>3</sup>/h



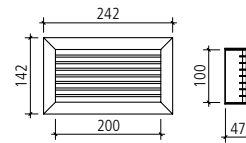
Alle Luftmengen bezogen auf Zuluft mit 2 m/s, Abluft mit 2,5 m/s.

# Lineargitter Typ LG

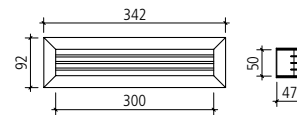
Lineargitter zu Anschlusskästen Typ AK und AKS, mit feststehenden Alulamellen, inklusive Mengenregulierung  
 Material / Farbe: Aluminium eloxiert, andere Farben auf Anfrage



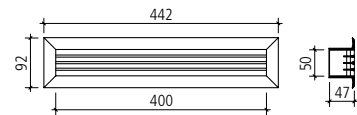
**Lineargitter LG 200-100**  
 Artikel-Nr. **8247**  
 200 × 100 mm  
 VL = Zuluft 95 m<sup>3</sup>/h  
 VL = Abluft 115 m<sup>3</sup>/h



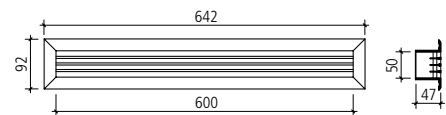
**Lineargitter LG 300-50**  
 Artikel-Nr. **8244**  
 300 × 50 mm  
 VL = Zuluft 70 m<sup>3</sup>/h  
 VL = Abluft 85 m<sup>3</sup>/h



**Lineargitter LG 400-50**  
 Artikel-Nr. **8245**  
 400 × 50 mm  
 VL = Zuluft 90 m<sup>3</sup>/h  
 VL = Abluft 115 m<sup>3</sup>/h



**Lineargitter LG 600-50**  
 Artikel-Nr. **8246**  
 600 × 50 mm  
 VL = Zuluft 135 m<sup>3</sup>/h  
 VL = Abluft 170 m<sup>3</sup>/h



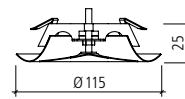
Alle Luftmengen bezogen auf Zuluft mit 2 m/s, Abluft mit 2,5 m/s.

# Zuluftventil Typ ZVV

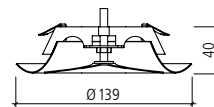
Zuluftventile verstellbar, für runde Anschlussdosen, mit Klemmfedern, aus Metall  
Farbe: weiss, RAL 9010



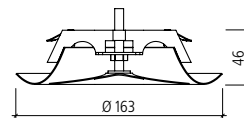
**Zuluftventil ZVV 80**  
Artikel-Nr. **8249**  
DN 80



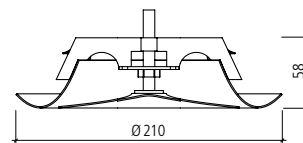
**Zuluftventil ZVV 100**  
Artikel-Nr. **8250**  
DN 100



**Zuluftventil ZVV 125**  
Artikel-Nr. **8251**  
DN 125



**Zuluftventil ZVV 160**  
Artikel-Nr. **8252**  
DN 160

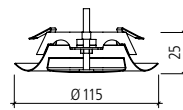


# Abluftventil Typ AVV

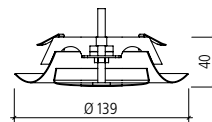
Abluftventile verstellbar, für runde Anschlussdosen, mit Klemmfedern, aus Metall  
Farbe: weiss, RAL 9010



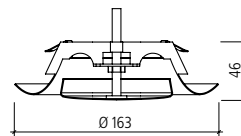
**Abluftventil AVV 80**  
Artikel-Nr. **8254**  
DN 80



**Abluftventil AVV 100**  
Artikel-Nr. **8255**  
DN 100



**Abluftventil AVV 125**  
Artikel-Nr. **8256**  
DN 125



**Abluftventil AVV 160**  
Artikel-Nr. **8257**  
DN 160

